

SULAKYURT DEFİNESİ

VILDIZ KIZILKAVA

Define Ankara'nın Uzeydoğu ilçesi Sulakyurt'un 16 km. kuzeyindeki Sarımbey köyünde Saadettin Çelik adlı bir yurttaş tarafından kerpiç için toprak kazarken bulunmuş ve Ankara'da bir kuyumcuya satmak isterken ihbar edilmiş ve durum Anadolu Medeniyetleri Müzesine bildirilmiştir. Önce 4Q4 adet olarak müsadere edilmiş daha sonra başka bir kuyumcuya da satıldığı öğrenilince oradaki de alınarak 429 adet gümüş sikkeden oluşan gömü tam olarak elde edilmiş ve 3545 giriş numarası ile müzemiz envanterine geçirilmiştir.*

Hepsi, ölçüleri 16-20mm, ağırlıkları 2.01 -4.24 gr arasında değişen denariuslardır. 1 adedi Kayseri kent sikkesidir. 16 adedi doğu darphanelerinde, geriye kalanlar Roma darphanelerinde darpedilmiştir.

Define, 1 adet M.S. 155 - 156 tarihinde darpedilmiş Antoninus Pius sikkesiyle başlar, 1 adet M.S. 235 - 236 tarihinde darpedilmiş Maximinus 1 sikkesiyle biter ki böylece 8 imparator ve 4 imparatoriçe sikkesini içine alır. 203 adetle Septimius Severus en çok sikkesi olan imparatorudur. Bunu Caracalla (121), Julia Domna (56), Geta (30), Macrinus (7), Plautilla (5), Elegabalus (3) ve diğerleri 1'er adetle izler Bu durumda gömü belki Septimius Severus çağında başlayarak ya da hemen sonra toplanmaya başlamış, en son tarihli sikkeye göre Maximinus 1. çağında gömülmüştür. Lev. 1, 1

Sikkeler S. Severus'dan başlayarak tam bir kronoloji içinde sürer. 429 adedi sikkeden oluşan defineyi darpedildiği yıl ve arka yüzüne göre ayırdığımızda 231 tip saptanmıştır. Bu da bize o çağ Roma darphanelerinin ne kadar çok çeşitli ve sanattkarane çalıştığını gösterdiği gibi definenin artırım amacıyla değil koleksiyonculuk düşüncesiyle biriktirildiğini, define sahibinin bir koleksiyoncu olduğu düşüncesini de vermektedir.

Aynı zamanda çağın siyasi olaylarını da yine kronolojik olarak vermek yoluyla tarihi doğrulamaktadır.

-
- Sikkelerin temizliğinde, resimlerin çekilmesinde, onların düzenlenip yapıştırılmasında ve yazılmasında yardımcı olan arkadaşlarıma ve bu eserleri yayınlamama izin veren Anadolu Medeniyetleri Müzesi Müdürü Sn. Raci Temizer'e teşekkür ederim.

Ayrıca çağın bozulan iktisadi durumunu gümüşü azaltılıp, bakırı çoğaltılan bu denariuslar açık olarak göstermektedir.

Yine bu sikkelerdeki imparator ve imparatoriçe portrelerinde kısmen Antoninler, kısmen Askerler çağının bilinen portre sanatı bütün özellikleriyle görülmekte ve ilenelmektedir.

Bütün bu özellikleri göz önüne alırsak bu definenin müzemiz için çok değerli bir koleksiyon olduğunu söyleyebiliriz.

KISALTMALAR

- B. M. C. British Museum Catalogue, Coins of the Roman Empire in the British Museum, Vol. V. H. Mattingly, London 1950.
- B. M. C. Galatia... British Museum Catalogue of the Greek Coins of Galatia Cappadocia anti Syria. W. Wroth, London 1889.
- C. H. Cohen, Description Historique des Monnaies Frappees sous L'Empire Romain, Tome Quatrieme. Graz 1955.
- R. 1. C. H. Mattingly, E. A. Sydenham, The Roman Imperial Coinage Vol. 111, Vol. iv. London 1930 ve 1936.
- R. C. David R. Sear, Roman Coins and Their Values, London 1970.
- R. S. C. H. A. Seaby, Roman Silver Coins Vol. 111, London 1969.

Bu kitaptaki numralar C. ile aynıdır.

Ayrıca:

Katalogda; ayt: Ayakta, başı : imparatorun başı, b.b. : Bereket boynuzu, büstü : imparatorun büstü, Df. ya da df. : Defne çelenkli, İmp: imparator, Lev : Levha, s. : Sağ tarafa doğru, say. : Sayfa, si. : Sol tarafa doğru olarak kısaltılmıştır.

KATALOG
ANTONINUS PIUS (M.S. 138 - 161)
ROMA DARPHANESİ
M.S. 155 - 156 TRP XIX

| No | Ön yüz | Arka yüz | Notlar |
|---|--|---|---|
| | ANTONINVS AVG PIVS PP TRP XIX. Başı df. ve salkallı s. | TR POT XIX COS 111. Pax, ayt. dal ve b.b. tutar. Lev. il, 1 | B.M.C. 856, C. 979 R.I.C. 252 |
| SEPTIMIUS SEVERUS (M.S. 193 - 211) Roma Darphanesi M.S. 193 - 194-IMP | | | |
| 2 | IMP CAE LSEP SEV PERT AVG. Başı df. ve sakallı. s. | LIBERAL AVG COS. Liberali- tas ayt. ııbacus ve b.b. tutar. Lev. il, 2 | B.M.C. 3, C. 281 R.I.C. 18 |
| M.S. 194 IMP 111 | | | |
| 3 | L SEPT SEV PERT AVG IMP ili. Başı df. ve sakallı s. | P M TR P il COS PP. Jupiter si. oturur. Victorya ve asa tutar. | B.M.C. 69, C. 380 R.I.C. 34, R.C. 1168 |
| 4 | ■ • | PACI AVGVSTI. Pax si. otu- rur. Dal ve b.b. tutar. Lev. il, 3 | B.M.C. 70, C. 359 {Yanlışlıkla asa) R.I.C. 37 |
| M.S. 194-195 IMP 1111 | | | |
| 5 | L SEPT SEV PERT AVG IMP 1111. Başı df. ve sakallı s. | GENIUS PR. Genius, ayt. elin- deki patera ile yanan altar önünde ibadet eder ve b.b. tutar. Lev. il, 4 | B.M.C. 81, C. 209 R.I.C. 43 |
| 6 | | MARS PACATOR. Mars ayt. dal ve mızrak tutar. | B.M.C. 82, C. 309 R.I.C. 45 |
| M.S. 195 IMP V | | | |
| 7-9 | L SEPT SEV PERT AVG IMP V. Başı df. ve sakallı s. | P M TR P III COS il PP. Mars sağa yürür. Trofe ve mızrak tutar. | B.M.C. 110, C. 96 R.I.C. 60 |
| 10 | L SEPT SEV PERT AVG IMP V. Başı df. ve sakallı s. | PM TR P 111 COS il PP. Miner- va ayt., si. mızrak ve yuvarlak kalkan tutar. Lev. 11, 5 | B.M.C. 115, C. 390 R.I.C. 61, R.C.1669 |
| 11-12 | | PART ARAB PART ADIAB COS il PP. Ortada trofe, sağında ve solunda oturmuş iki esir. | 8.M.C. 120, C. 365 R.I.C. 63 |
| M.S. 195-196 IMP VII | | | |
| 13-17 | L SEPT SEV PERT AVG IMP VII. Başı df. ve sakallı s. | ARAB ADIAB COS il PP. Vic- torya si. yürür. Çelenik ve tro- fe tutar. Lev. il, 6 | B.M.C.131,C.50 R.I.C. 64, R.C. 1647 |

| No | Ön yüz | Arka yüz | Notlar |
|---------|--|--|--|
| 18 | | PM TR P III COS il PP. Mars No. 7-9 un benzeri. | B.M.C. 123, C. 397 R.I.C. 67 |
| 19-22 | | PM TR P ili COS il PP. Fortuna ayt., si. küre üzerinde dümen ve b.b. tutar. M.S. 196 • 198 IMP VIII | B.M.C. 125, C. 404 R.I.C. 69 |
| 23-27 | L SEPT SEV PERT AVG IMP VIII. Başı df. ve sakallı s. | ADVENTVI AVG FELICISSIMO. İmp. s. yürüyen at üzerinde, sağ elini kaldırır. Lev. il, 7 | B.M.C. 151, C. 6 R.I.C. 74, R.C. 1643 |
| 28 | | FORTVNAE REDVCI. Fortuna si. oturur. Küre üzerinde dümen ve b.b. tutar. Sanoalyenin altinoa tekerlek. | B.M.C. 161, C. 198 R.I.C. 78 a, R.C. 1652 |
| 29 | | INDVLGENTIA AVG. Indulgentia si. oturur. Patera ve asa tutar. | B.M.C. 163, C. 216 R.I.C. 80, R.C. 1655 |
| 30 | • | UBERALITAS AVG il. Liberalitas No. 2 nin benzeri. | B.M.C. 167, R.I.C. 81 a, C. 290 |
| 31-32 | | MVNIFICENTIA AVG. Fil s. Lev. 11, 8 | B.M.C. 168, C. 348 R.I.C. 82 |
| 33 | | PM TR P illi COS il PP. Minerva No. 10 un benzeri. | B.M.C. 138, C. 417 R.I.C. 83 |
| 34 | | PM TR P 1111 COS il PP. Fortuna No. 19-22 nin benzeri. | B.M.C. 140, C. 424 R.I.C. 84 |
| 35 | | PM TR P illi COS il PP. Victoria si. yürür. Çelenk ve palmye tutar. | B.M.C. 149, C. 419 R.I.C. 86 |
| 36 | | PM TR P V COSII PP. Genius ayt. elindeki patera ile yanan altar önünde ibadet eder. Mısır koçanı tutar. | B.M.C. 55 (Say.) C. 436, R. 1. C. 87 |
| 37 • 38 | L SEPT SEV PERT AVG IMP VIII. Başı df. ve sakallı s. | PM TR P V COS il PP. Pax si. oturur. Dal ve asa tutar. | B.M.C. 215, C. 444 R.I.C. 88 a |
| 39 | | PROFECTIO AVG. İmp. s. yürüyen at üzerinde, mızrak tutar. | B.M.C. 170, C. 578 R.I.C. 91 |
| 40-41 | | PROVIDENTIA AVG. Providentia ayt., si. küre üzerinde değnek ve asa tutar. Lev. il, 9 | B.M.C. 457, C. 592 R.I.C. 92a |

| No | On yüz | Arka yüz | Notlar |
|---------|--|---|---|
| 42-43 | " " | SECURITAS PVBLICA. Securitas si. oturur, küre tutar. | B.M.C. 176, C. 647 R.I.C. 93 |
| 44-45 | " ■ | VOTA PVBLICA. İmp. örtülü ayt., si. elind kii patera 'ile yanan altar önünde ibadet eder. Lev. II, 10 | B.M.C. 178, 179, C. 777 R.I.C. 96 a, R.C. 1697 |
| 46 | L SEPT SEV PERT AVG IMP VIII. Başı df. ve sakallı s. | M.S. 197 IMP VIII HERCVLI DEFENS. Herkül ayt., s. gürze dayanmış ve yay tutar. Sol kolu üzerinde aslan posıru tutar. | B.M.C. 218, C. 212 R.I.C. 97. |
| 47-48 | | PM TR PVCOS il PP. Sol şualı, ayt., si. sağ elini kaldırmış sol elinde kırbaç tutar. | B.M.C. 227, C. 433 R.I.C. 101, R.C. 1672 |
| 49-50 | .. | PM TR V COS il PP. Fortuna No. 34 ün benzeri. Lev. il, 11 | B.M.C. 228, 229, C. 442 R.I.C. 104, R.C. 1673 |
| 51-52 | | PM TR P V COS il PP. Genius No. 36 nın benzeri. | B.M.C. 230, 231, C. 437 R.I.C. 105 |
| 53 | • • | PROFECTIO AVG. Imp. No. 39 un benzeri. | B.M.C. 235, C. 580 R.I.C. 106 |
| 54 | L SEPT SEV PERT AVG IMP X. Başı df. ve sakallı s. | M.S. 197 • 198 IMP X CONCOR1DIE MIUTVM. Ooncordia ayt. cepheden başı si. iki elinde standart tutar. Lev. il, 12 | B.M.C. 244, C. 76 R.I.C. 108 |
| 55 • 56 | | MARTI PACIFERO. Mars ayt., si. sağ ayağı miğfer üzerinde dal ve mızrak tutar. | B.M.C. 250, C. 315 R.I.C. 113, R.C. 1663 |
| 57 | | PM TR P V COS il PP. Sol No. 47-48in benzeri. | B.M.C. 58 (say), C. 434 R.I.C.115 .. |
| 58 | | •PM TR P V COS il PP. Genius No. 51 • 52 niii benzeri. | B.M.C. 237, C. 440 R.I.C. 116 |
| 59 | L SEPT SEV PERT AVG IMP .X. Başı df. ve sakallı s. | PM TR P VI COS • il PP. Sol, No.. 57 nin benzeri. | B.M.C. 264, C. 449 R.I.C. 117 |
| 60- 62 | | PACI AETERNAE. Pax, No. 37 - 38in benzeri. | B.M.C. 254, C. 357 R.I.C.118 |
| 63-66 | | SALVTI AVGG. Salus si. O<tJ- rur. Sağ elinde tuttuğu pate- radan altara sarılmış yılanı besler. Lev. il, 13. | B.M.C. 255, C. 641 R.I.C. 119 A |

| No | Ön yüz | Arka yüz | Notlar |
|--|---|--|---|
| 67-72 | | VICT AVGG COS il PP. Victoria, No. 35in benzeri. | B.M.C. 258 - 260, C. 694 R.I.C. 120a, R.C.1686 |
| M.S. 198 (sonu) - 200 IMP XI PART MAX | | | |
| 73- 74 | L SEPT SEV PERT AVG IMP XI. PART MAX. Başı df. ve sakallı s. | AEOVITATI AVGG. Aequitas ayt. si. terazi ve b.b. tutar. | B.M.C. 122, C. 21 R.I.C. 122c, R.C. 1644 |
| 75-78 | | COS il PP. Victoria, No. 67 - 72 nin benzeri. Lev. il, 14 | B.M.C. 655, C. 96 R.I.C. 125 |
| 79-80 | | IOVI CONSERVATO fil. Jupiter, No. 3 ün benzeri | B.M.C. 130, 131, C. 237 R.I.C. 130 |
| 81 | | PM TR P VII COS il PP. Anona ayt. cepheden başı s. Amalthe boynuzu ve dümen tutar. Solda pruva. | C. 452, R.I.C. 135 B (Ar'kayüz için, Amalthe yerine b.b.) |
| 82 | | PM TR P VII COS il PP. Genius, No. 36 mn benzeri. | R.I.C. 137 |
| 83-89 | | VICT PARTHICAE, Victoria si. yürür. Çelenk ve trofe tutar. Solda oturmuş esir. | B.M.C. 137, C. 741 R.I.C. 142 a, R.C. 1695 |
| 90-91 | | VICTORIAE AVGG FEL. Victoria si. yürür, i i eliyle çelenk tutar. Önünde kalkan. | B.M.C. 139, C. 719 R.I.C. 144 b, R.C. 1691 |
| 92 | | VIRT AVGG. Virtus ayt., si. Victoria ve mızrak tutar. Sol elini kalkanına dayar. Lev. il, 15 | B.M.C. 141, C. 762 R.I.C. 145 a |
| M.S. 200 TR P VIII | | | |
| 93- 99 | SEVERVS AVG PART MAX. Başı df. ve sakallı s. | PM TR P VIII COS il PP. Victoria No. 90- 91 in benzeri. Lev. 11, 16 | B.M.C. 176, C. 454 R.I.C. 150 |
| M.S. 201 (erken) TR P VIII | | | |
| 100 | SEVERVS AVG PART MAX. PM TR P VIII. Başı df. ve sakallı s. | MARTI VICTORI. Mars ayt., s. mızrak ve kalkan tutar. Kal- kanın altında oturmuş esir. Lev. 1, 2 ve Lev. 111, 1) | C. 321. |
| 101 | SEVERVS AVG PART MAX. Başı df. ve sakallı s. | PM TR P VIII COS il PP. Victoria, 93 • 99 un benzeri. | B.M.C. 252, C. 457 R.I.C. 152 |

| No | Ön yüz | Arka yüz | Notlar |
|-----------|--|---|---|
| | | M.S. 200- 201 SEVERUS AVG PART MAX | |
| 102 | SEVERUS AVG PART MAX. Başı df. ve sakallı s. | MONETA AVGG. Moneta ayt., si. terazi ve b.b. tutar. | B.M.C. 195, C. 343 R.I.C. 162 |
| 103 | | PROVID AVGG. Providentia, No. 40- 41 i>. benzeri. | B.M.C. 197, C. 586 R.I.C. 166, R.C. 1683 |
| 104 - 111 | | RESTITVTOR VRBIS. İmp. as- ke-ri kıyafetli, ayt., si. üç ayak- lı altar önünde elindeki patera ile ibadet eder. Mızrak tutar. Lev. ili, 2 | B.M.C. 202, C. 599 R.I.C. 167 a, R.C. 1684 |
| 112-113 | | VIRT AVGG. Virtus, No. 92 nin benzeri. | B.M.C. 211, C. 761 R.I.C. 171 a |
| | | M.S. 201 (sonu) TR P VIII | |
| 114-116 | SEVERVS PIVS AVG. Başı df. ve sakallı s. | PART MAX P M TR P VIII. Trofe, No. 11 - 12 nin benzeri. | B.M.C. 256, C. 370 R.I.C. 176, R.C.1667 |
| | | ' M.S. 202 TR P X | |
| 117-120 | SEVERVS PIVS AVG. Başı df. ve sakallı s. | PART MAX PM TR P X COS 111 PP. Trofe, No. 114-116'nın benzeri. Lev. ili, 3 | B.M.C. 385, 386, C. 373, R.I.C. 185 |
| | | M.S. 203 TR P XI | |
| 121-122 | SEVERVS PIVS AVG. Başı df. ve sakallı s. | P M TR P XI COS 111 PP. For- tuna, No. 28 in benzeri. Lev. III, 4 | B.M.C. 432,433, C. 461, R.I.C. 189 b |
| | | M.S. 205 TR P XIII | |
| 123 - 125 | SEVERVS PIVS AVG. Başı df. ve sakallı s. | P M TR P XIII COS 111 PP. Ju- piter çıplak, ayt., si. yıldırım ve asa tutar. Solda kartal. Lev. 111, 5 | B.M.C. 471, C. 469 R.I.C. 196, R.C. 1674 |
| 116 • 129 | | P M TR P XIII COS 111 PP. i-o- ma ayt., si. Victorya ve asa tutar. | B.M.C. 474, C. 470 R.I.C. 197, R.C.1675 |
| | | M.S. 206 TR P XIII | |
| 130-132 | SEVERVS PIVS AVG. Başı df. ve ookallı s. | P M TR P XIII COS 111 PP. Anana ayt., si. mısır koçanı ve b.b. tutar. Solda yerde modius Lev. ili, 6 | B.M.C. 489, C. 476 R.I.C. 200, R.C. 1677 |
| 133 - 135 | SEVERVS PIVS AVG. Başı df. ve sakallı s. | P M TR P XIII COS III PP. Genius, No. 82 nin benzeri. | B.M.C. 493, C. 475 R.I.C. 201, R.C. 1676 |
| 136 | " | P M TR P XIII PP. imp. s. şahlanmış at üzerinde elinde mızrak tutar. | B.M.C. 496, C. 480 R.I.C. 202 |

| No | Ön yüz | Arka yüz | Notlar |
|-----------|--|--|---|
| | | M.S. 207 TR P XV | |
| 137-142 | SEVERVS PIVS AVG. Başı df. ve sakallı s. | P M TR P XV COS 111 PP. Victoryaayt., s. sağ ayağını küre üzerine koymuş palmiye üzerinde duran yuvarlak kalınına yazar. Lev. ili, 7 | B.M.C. 534, C. 489 R.I.C. 211 |
| | | M.S. 208 TR P XVI | |
| 143- 144 | SEVERVS PIVS AVG. Başı df. ve sakallı s. | P M TR P XVI COS 111 PP. Jupiter ayt., s. yıldırım savurur, asa tutar. | B.M.C. 559, C. 501 R.I.C. 216 |
| 145 | | P M TR P XVI COS 111 PP. Jupiter, Na. 143 - 144 ün benzeri. Mantolu. | B.M.C. 560, C. 502 |
| 146 - 147 | | P M TR P XVI COS ili PP. Concordia si. oturur. Patera ve asa tutar. Lev. 111, 8 | B.M.C. 561, C. 514 R.I.C. 218 |
| 148- 149 | | P M TR P XVI COS 111 PP. Genius ayt., si. patera ve çift b.b. tutar. | B.M.C. 564, C. 504 R.I.C. 219 |
| 150- 151 | • | p M TR p XVI COS ili PP. Genius, Na. 5 in benzeri. | B.M.C. 566, C. 505 R.I.C. 220 |
| | | M.S. 209 TR P XVII | |
| 152- 156 | SEVERVS PIVS AVG. Başı df. ve sakallı s. | P M TR P XVII COS 111 PP. Jupiter ayt., si. yıldırım ve asa tutar. İki yanında çocuk. Lev. 111, 9 | B.M.C. 1, 2, C. 525 (Çocuklar Caracalla ve Geta) R.I.C. 226 |
| 157-158 | | P M TR P XVII COS 111 PP. Neptun ıyt., si. sağ ayağı üzerinde üçlü çatalı olan asa tutar. | B.M.C. 3, C. 529 R.I.C. 228, R.C. 1673 |
| 159 | • | P M TR P XVII COS ili PP. Salus, 63 - 66 nın benzeri. | B.M.C. 6, C. 531 R.; C. 230 |
| | | M.S. 210 TR P XVIII | |
| 160-161 | SEVERVS PIVS AVG. Başı df. ve sakallı s. | P M TR P XVIII COS 111 PP. Neptun, No. 157 -158 in benzeri. | B.M.C. 19, C. 543 R.I.C. 234 |
| 110 | | | 161 • P M TR P XVIII COS 111 PP. |

.
s
i
.
k
o
ş
a
n
a
t
ü
z
e
r
i
n
d
e
s
a
ğ
e
l
i
n
d
e
k
i
m
i
z
r
a
ğ
ı
n
ı
y
e
r
d
e
y
a
t
a
n
d
ü
ş
m
a
n
ı
n
a
f

ırlatır.
Lev. 111, 10

B.M.C. 24, C. 556
R.I.C. 238

| No | Ön yüz | Arka yüz | Notlar |
|-----------|--|--|---|
| 163- 164 | SEVERVS PIVS AVG. BRIT Başı df. ve sakallı s. | P M TR P XVIII COS 111 PP. Jupiter, No. 152- 156 nın benzeri. | B.M.C. 25, C. 542 R.I.C. 240 |
| 165 - 166 | | P M TR P XVIII COS 111 PP. Neptun, No. 157-158 in benzeri. Le'. 111, 11 | B.M.C. 26, C. 542 R.I.C. 241 |
| 167 | Severus pius Avg. BRIT Başı df. ve sakallı s. | M.S. 211 TR P XIX P M TR P XIX COS 111 PP. Neptun, No. 165 - 166 nın benzeri. | B.M.C. 112, C. 564 R.I.C. 244 |
| 168 | SEVERVS PIVS AVG. Başı df. ve sakallı s. | TARİHSİZ (201 - 210) ADVENT AVGG. İmp. at üzerinde si. sağ elini kaldırmış sol elinde mızrak tutar. At asker tc:rafır.dan götürülür. | 8.M.C. 304, C. 1 R.I.C. 248 |
| 16 -171 | • | FELICITAS AVGG. Felicitas ayt. si. caduceus ve b.b. tutar. Lev. 111, 12 | B.M.C. 322, C. 135 R.I.C. 261, R.C. 1651 |
| 172 • 178 | | FVNDATOR PACIS. İmp. örtülü ayt. si. dal ve rulo tutar. | B.M.C. 330, C. 205 R.I.C. 265, R.C. 1053 |
| 179 • 181 | | INDVLGENTIA AVGG İN CARTH. Tanrıça Caele'stis s. koşan arslan üzerinde yıldırım ve asa tutar. Altta kayadan çıkan su. Lev. 111, 13 | B.M.C. 335, C. 222 R.I.C. 226, R.C. 1656 |
| 182 | | LAETITIA TEMPORVM. Yelken açmış sirk gemisi, kuş, arslan, iki kaplan, boğa, sağda kaplan, üstte teknenin iki yanında ikişer quadrigae. Lev. 111, 14 | B.M.C. 343, C. 253 B.I.C. 274, R.C. 1658 |
| 183 • 184 | | LIBERALITAS AVG VI. Uberalitas No. 2 nin benzeri. | B.M.C. 351, C. 298 R.I.C.278 |
| 185 | | RESTITVTOR VRBIS. Roma si. kalkan üzerinde oturur. Palladium ve mızrak tutar. | B.M.C. 360, C. 606 R.I.C. 288, R.C. 1685 |
| 186-190 | SEVERVS PIVS AVG. Başı df. ve sakallı s. | VICT PART MAX. Victorya, No. 35 in benzeri. | B.M.C. 365, C. 744 R.I.C. 295 |
| 191 | | VICTORIAE AVGG. Victorya s. koşan biga üzerinde. | B.M.C. 370, C. 713 R.I.C. 299, R.C. 1690 |

| No | Ön yüz | Arka yüz | Notlar |
|------------------------------------|---|--|---|
| 192-197 | | VOTA SVS CEPTA XX. İmp. örtülü, ayt., si. sağ elinde tuttuğu patera ile yanan altar önünde ibadet eder. Sol linde rulo tutar. | B.M.C. 375, C. 781 R.I.C. 308, R.C. 1688 |
| ALEXANDRIA DARPHANESİ | | | |
| M.S. 194 | | | |
| 198 | IMP CAE L SEP SEV PERT AVG. Başı df. ve sakallı s. | FORT REDVCI COS il. Fortuna si. oturur. Küre üzerinde dümen ve b:b. tutar. Lev. ili, 15 | B.M.C. 327. R.I.C. 350 |
| LAODICEA AD MARE DARPHANESİ | | | |
| M.S. 198 | | | |
| 199 | L SEP SEVERVS PER AVG. PM IMP XI. Baş df. ve sakalı s. | PARARAD TR P VI COS il PP. Trofe ve iki yanında oturmuş iki es-r. | B.M.C. 627 |
| 200 | | SALVTI AVGG. Salus si. oturur. Sağ elinde tuttuğu pateradan altara sarılmış yılanı besler. | B.M.C. 629, R.I.C. 497 a |
| M.S. 198 - 202 IMP XI PART MAX | | | |
| 201 - 202 | L SEPT SEV AVG IMP XI PART MAX. Başı df. ve sakallı s. | COS ili PP. ic,torya si. yürür. Çelenk ve palmye tutar. Lev. 111, 16 | B.M.C. 657, R.I.C. 504 |
| CAESAREA DARPHANESİ | | | |
| M.S. 201 - 210 | | | |
| 203 | ATKAI CEr.TIIM CEOYHPOC. Baş df. ve sakallı s. | MHT'POKıArCAPNE fl. İmp veya Helios? si. oturur. Sağ elinde dal tutar. Sol eli kaya üzerine yerleşmiş küre üzerinde. Alta ETİZ. Lev. 111, 17 | B.M.C. Galatla... 231 (altta ETİH) |
| JULIA DOMNA ROMA DARPHANESİ | | | |
| M.S. 196 • 202-211 | | | |
| CARACALLA (M.S. 198-217) | | | |
| 204 - 206 | IVLIA AVGVSTA. Drapeli büstü s. Saçları dalgalı ve arkada halka şeklinde toplanmış. | DIANA LVCIFERA. Diana ayt., si. omuzları üzerinde hilal, iki eliyle meşale tutar. Lev. İV, 1 | B.M.C. 15, 17, C. 27 R.I.C. 548, R.C. 1735 |

| No | Ön yüz | Arka yüz | Notlar |
|-----------|-----------------------|--|--|
| 207 | | FECVNDITAS. Fecunditas si. yerde oturur. Sağ elini yıldızlar serpiştirilmiş küre üze ine koyar. Sol elinde bağ çubuğu tutar. Etrafında 4 çocuk meyva takdim eder. Levha. IV, 2 | B.M.C. 21, C. 35 R.I.C. 549 |
| 208 | • | FELICITAS. ayt., si. caduceus ve asa tutar. Lev. IV, 3 | B.M.C. 22, C. 47 R.I.C. 551, R.C. 1736 |
| 209 - 210 | | FORTVNAE FELICI. Fortuna ayt., si. caduceus tutar. Sol kolunu dümene dayamış. | B.M.C. 24, C. 55 R.I.C. 552, R.C. 1737 |
| 211 - 212 | • | FORTVNAE FELICI. Fortuna si. oturur. b. b. ve küre üzerinde dümen tutar. | B.M.C. 27, C. 58 R.I.C. 553 |
| 213 | | HILARITAS. Hilaritas ayt., si. uzun palmiye ve asa tutar. Lev. IV, 4 | B.M.C. 33, C. 76 R.I.C. 555 |
| 214- 216 | • | HILARITAS. Hil-aritas ayt., si. uzun palmiye ve b.b. tutar. | B.M.C. 31, C. 72 R.I.C. 556, R.C. 1739 |
| 217-218 | • | HILARITAS. Hilaritas, No. 214-216 nın benzeri. Fakat sağında ve solunda iki çocuk. | B.M.C. 17, C. 79 R.I.C. 557, R.C. 1740 |
| 219 | | HILARITAS. Hilari,tas ayt., si. patera ve uzun palmiye tutar. | B.M.C. 33, C. 78 R.I.C. 558 |
| 220 | | IVNO. Juno örtülü, ayt., si. patera ve asa tutar. Solda yerde tavus kuşu. | B.M.C. 38, C. 82 R.I.C. 559 |
| 221 | • | IVNO REGINA. Juno, No. 220 nın benzeri. | B.M.C. 42, C. 97 R.I.C. 560, R.C. 1741 |
| 222-224 | • | MATER DEVM. Cybele kuleli taçlı taht üzerinde si. oturur. Dal tutar. Sol kolunu taht üzerindeki davula dayar. iki yanında oturan iki arslan. Lev. IV, 5 | B.M.C. 53, C. 123 R.I.C. 564, R.C. 1744 |
| 225 - 231 | IVLIA AVGVSTA. • • | PIETAS AVGG. Pietas örtülü ayt., si. yanar altar önünde ibadet eder. Sol elinde kutu tutar. | B.M.C. 63, 65, C. 150 R.I.C. 572 |

| No | Ön yüz | Arka yüz | Notlar |
|--|--|--|---|
| 232-235 | • • | PIETAS PVBLICA. Pietas ayt. ellerini kaldımuş yanan altar önünde ibadet eder. Lev. iV, 6 | B.M.C. 69, C. 156 R.I.C. 574, R. C. 1747 |
| 236-238 | | PVDICITIA. Pudicitia örtülü si. oturur. Sağ ,eli göğsünde, sol kolu sandalyen'in üzerinde. , | B.M.C. 74, C. 168 R.I.C. 576, R.C. 1748 |
| 239-242. | • | SAECVLI FELICITAS. Isis örtülü ayt., si. sol ayağını pruvaya basar, iki eliyle çocuk Horus'u tutar. Solda altar. Lev. iV, 7 | B.M.C. 76, C. 174 R.I.C. 577. R.C. 1749 |
| 243-247 | | VENVS FELIX. Venus ayt. cepheden başı si. elma tutar. Drapesini omuzuna getirir. | B.M.C. 87, C. 198 R.I.C. 580, R.C. 1751 |
| LAODICEA AD MARE DARPHANESİ M.S. 196 • 202 | | | |
| 248 - 249 | IVLIA AVGVSTA. Drapefi. büstü s. Saçları dalgalı ve arkada halka şek- linde toplanmış. | VENVS FELIX. Venus ayt. si. elma ve asa tutar. Lev. iV, 8 | B.M.C. 619, 621, C. 197 R.I.C. 646 |
| CARACALLA (M.S. 198-217) ROMA DARPHANESİ M.S. 196 - 197 ?CAESAR | | | |
| 250-251 | M AVR ANTONINVS CAES Drapeli, çıplak başlı büstü s. | SECVRITAS PERPETVA. Minerva ayt. cepheden başı si. sağ elini kalkanına dayar. Mızrak tutar. Lev. iV, 9 | B.M.C. 181, C. 561 R.I.C. 2 (İkisinde de büst zırhlı.) |
| 252 | • • | SEVERI AVG P il FiL. Litus, kurban bıçağı, ku an vazosu, simpulum, serpm aleti. M.S. 196 veya 197- 198 | B.M.C. 184, C. 587 R.I.C. 4 |
| 253 - 254 | M AVR ANTON CAES PONTIF. Drapeli, zırhlı çıplak başlı büstü s. | DESTINATO IMPERAT. Litus, başlık, öküz kafatası, simpulum. Lev. iV, 10 | B.M.C. 193, C. 53 R.I.C. 6 • |
| 255-256 | | IMPERII FELICITAS. Felicitas ayt., si. caduceus ve çocuk tutar. lev. iV, 11 | B.M.C. 199, C. 95 R.I.C. 9 |

| No | On yQz | Arka yQz | Notlar |
|-----------|--|---|---|
| 257 | | MARTI VLTORI. Mars s. yürür. Mızrak ve trofe tutar. | B.M.C. 202, C. 154 R.I.C. 11 |
| 258 | | PRINCIPI IVVENMIS. Imp ayt., si. sopa ve mızrak tutar. Sağda trofe. | B.M.C. 208, C. 505 R.I.C. 13b |
| | | M.S. 198 | |
| 259-260 | IMP CAE M AVR .ANT AVG P TR P. Drapeli ve df. büstü s. | MINER VICTRIX. Minerva ayt., si. Victorya ve mızrak tutar. Solda kalkan, sağda trofe. Lev. iV, 12 | B.M.C. 113, C. 159 R.I.C. 25 a, R.C. 1824 |
| | | M.S. 199 TR P il | |
| 261 | IMP CAES M AVR ANTON AVG. Ora- peli ve df. büstü s. | PONTIFEX TR P il. Imp. ayt., si. küre üzerinde Victorya ve mızrak tutar. Yerde oturan esir. | B.M.C. 153, C. 406 R.I.C. 27 a |
| 262 | | SPES PVBLICA. Spes si. yürür. Çiçek ve elbisesinin eteğini tutar. Lev. iV, 13 | B.M.C. 183 (sayı.) C. 600, R.I.C. 28 |
| 263 | ANTONINVS AVGVSTVS. Drapeli, zırhlı ve df. büstü s. | PONT TR P il. Securitas s. altar önünde oturur. Sol elini başına dayamış sol eli ile asa Mar. Lev. iV, 14 | B.M.C. 156 (zımsız) C.498, R.I.C. 29 |
| | | M.S. 200 TR P 111 | |
| 264 - 266 | ANTONINVS AVGVSTVS. Drapeli, ve df. büstü s. | PONTIFTR P ili. Imp. (Sol gibi) ayt. küre ve mızrak tutar. Lev. iV, 15 | B.M.C. 179, 181, C. 413, R.I.C. 30a, R.C. 1840 |
| | | TARİHSİZ M.S. 199 • 200 | |
| 267 | ANTONINVS AVGVSTVS. Drapeli, ve df. büstü s. | FELICITAS AVGG. Felicitas ayt. si. caduceus ve b.b. tutar. | B.M.C. 161, C. 61 R.I.C. 35 |
| 268 | | RECTOR OR81S. Imp (Sol gibi) No. 264 • 266 nın benzeri. | B.M.C. 165, C. 542 R.I.C. 39a |
| 269 | • | RECTORI ORBIS. Imp. (Sol gibi), No. 268 in benzeri. | B.M.C. 167, C. 547 R.I.C. 40 |
| 270 | ANTONINVS AVGVSTVS. Drapeli, ve df. büstü s. | SECVRIT ORBIS. Securitas si. oturur. başını sol eline dayar. Sağ elinde asa tutar. Lev. iV, 16 | B.M.C. 187 (sayı). C. 574, R.I.C. 44 a |

| No | Ön yüz | Arka yüz | Notlar |
|-----------|---|--|---|
| 271 | | SEVERI Pli AVG FiL. İmp. askeri kıyafetli, ayt., si. küre üzerinde Victorya ve mızrak tutar. Solda esir oturur. Lev. iv, 17 | B.M.C. 172, C. 590 R.I.C. 45 |
| 272 | | VICT AETERN. Victorya si. yürür. İki eliyl-e çelenk tutar. önünde kaide üzerinde kalkan. | B.M.C. 174 (zırhlı) C. 614, R.I.C. 47 b R.C. 1859 |
| 273-277 | ANTONINVS PIVS AVG. Drapeli, zırhlı ve df. büstü s. | M.S. 201 TR P illi PART MAX PONT TR Pilli. Ortada trofe ve iki yanında iki esir oturur. Lev. V, 1 M.S. 202 TR P V | B.M.C. 262, C. 175 R.I.C. 54 b, R.C. 1826 |
| 278 | ANTONINVS PIVS AVG. Drapeli, zırhlı ve df. büstü s. | PART MAX PON TR P V COS. No. 273 - 277 nin benzeri. | B.M.C. 233 (say.) C. 179 (PONT) R.I.C. 65 |
| 279 | ANTONINVS PIVS AVG. Drapeli, zırhlı ve df. büstü s. | M.S. 205 TR P VIII PONTIF TR P VIII COS il. Mars ayt., si. sağ ayağı miğfer üzerinde dal ve mızrak tutar. Lev. V, 2 | B.M.C. 481, C. 420 R.I.C. 80b, R.C. 1841 |
| 280-285 | ANTONINVS PIVS AVG. Drapeli ve df. büstü s. | M.S. 206 TR PVIII PONTIF TR P VIII COS il. Mars askeri kıyafetli, ayt., si. sağ elini yerdeki ka'lıkanına dayamış, sol eli ile mızrak tutar. Lev. V, 3 M.S. 207 TR P X | B.M. C.497, C. 424 R.I.C. 83 |
| 286 | ANTONINUS PIVS AVG. Drapeli ve df. büstü s. | PORTIF TR P X COS il. Mars, No. 257 nin benzeri. | B.M.C. 542, C. 431 R.I.C. 88 |
| 287 | | PONTIF TR P X COS il. Imp. (Virtus gibi) askeri kıyafetli ayt., s. sol ayağı miğfer üzerinde parazonium ve mızrak tutar. | B.M.C. 552, C. 440 R.I.C. 95, R.C. 1844 |
| 288 - 291 | | PONTIF TR P X COS il. Imp. (Virtus), No. 267 nin benzeri. Fakat nehir tanrısına basar. Sağda elleri arkada bağlı iki esir. Lev, V, 4 | B.M.C. 555, C. 441 R.I.C. 96 |

| No | Ön yüz | Arka yüz | Notlar |
|----------|--|--|---|
| 292- 293 | ANTONINVS PIVS AVG, Drepeli ve df. | -M.S. 208 TR P XI PONTIF TR P XI CQS 111. Mars ayt., s, sağ ayağı .geride kal- | B-.M.C. 569, C. 447 R.I.C. 100, R.C. 1845 |
| | büstü s- | kan ve mızrak tutar. Lev. V, 5 | |
| 294 | ANTONINVS PIVS | M.S. 209 TR P XII PONTIF TR P XII COS 111. Vir- | B.M.C. 13, C. 464 |
| | AVG: Drapeli ve df. • büstü s. | tus No. 287 nin benzeri. | R.I.C. 112, R.C. 1846 |
| 295 | | PONTIF_TR XII COS 111. Imp. st. koşan at üzerinde düşma- nına cirit. salıyor. Lev. V, 6 | B.M.C. 14, C. 468 R.I.C. 113 |
| | | M.\$ 201 • 210 ANTONINVS PIVS AVG 1. Grup M.S. 201 - 206 | |
| 296 | ANTONINVS PIVS AVG; Drapeli ve dt. • büstü s. | CONCORDIA f:EUX, Imp. ayt., • si. Plautilla ile tokalaşır. Sol elinde. rulo tutar. Plautilla ayt. örtülü ve s. dur. | B.M.C. 272, C. 23 R.I.C. 124a |
| 297- 299 | AVG. Drepeli ve df. AVG. Drapeli ve df. büstü s. | FELICITAS AVGG. Felicitas, No. 267 nin benzeri. | B.M.C. 276, C. 64 R.I.C. 127 |
| 300 | | INDVLGENTIA AVGG İN CARTH. Tanrıça Caeles,tis s. koşan arslan üzerinde yıldırım ve. asa tutar. Arkaçla su fış- kır,an kaya. Lev. V, 7 | B.M.C. 281, C. 97 R.I.C. 130 a, R.C. 1818 |
| 301 | | RECJOR ORBIS. İmp. (Sol gi- i) No_ 268. in benzeri. | B.M.C. 289, C. 546_ R.I.C. 141 |
| 302- 303 | | VICT PART MAX. Victorya si. yürür. Çelenk ve cpalmiye tutar. | B.M.C. 296, C. 658 R.I.C. 144 a, R.C. 1862 |
| 304 | " | VICTORIA PARTH,MAX. Vic- torya, No. 302- 303 ün ben- zeri. | B.M.C. 298, C. 661 R.I.C. 45 |
| 305 | • | VIRTVS AVGG. Vütus ayt., si. Victorya ve mızrak tutar. | tutar. B.M. C. 300, C. 666 R.I.C. 148 |
| 306- 307 | | VOTASVS CEPTA. İmp. örtü- lü, ayt., si. sağ elinde tuttuğu patera ile 3 ayaklı altar önün- de ibadet eder. Sol elinde ru- lo | |

B.M.C. 302, C.
688
R.I.C. 150

| No | On yüz | Arka yüz | Notlar |
|-----------|---|---|--|
| 308 | ANTONINUS PIVSAUG Df. | 2. Grup M. S. 206-210 LIBERALITAS AVG VI Libera- lltas ayt., si. aibacus ve b.b. | B.M.C. 509, C. 128 R.I.C. 158, R.C. 1820 |
| | 'başı s. | tutar. Lev. V, 8 | |
| 309 | | LIBERTAS AVG. Libertas ayt., si. pleus ve asa Mar. | B.M.C. 512, C. 143 R.I.C. 161, R.C. 1821 |
| 310 | • | RESTITVTOR VRBIS. Roma si. oturur. Pallacium ve mızrak tlttar. Sağda yerde kalkan. | B.M.C. 516, C. 549 R.I.C. 166 (Victorya tı.11:ar.) |
| 311 | • • | VH TVS AIVGG. Imp. (Vir- tus g.ibl) N-o. 288 • 291 iii benzeri. | B.M.C. 520, C. 670 R.I.C. 175, R.C. 1863 |
| 312 | • • | VOTA SVSCEPTA XX. Imp. No. 306 • 307nin benzeri. | B.M.C. 526, C. 689 R.I.C. 179, R.C. 1865 |
| 313 | AVG. ANTONINUS PIVS AVG BRIT. Df. ve sakallı başı s. | M.S. 212 TR P XV P M TR P XV COS III P P. Her- kül çıplak, ayt., si. sağ elinde dal, sol elinde topuz ve arsan lan postu Mar. | B.M.C. 37, C. 196 R.I.C. 192, R.C. 1829 |
| 314-315 | • | P M TR P XV COS III P P. Anona si. oturur. Modlus üs- tünde mısır koçanı ve b.b. tutar. Lev. V, 10 | B.M.C. 43, C. 205 R.I.C. 195 |
| 316-317 | ANTONINVS PIVS AVG BRIT. Df. ve sakallı başı s. | M.S. 213 TR P XVI P M TR P XVI COS 1111 P P. Herkül No. 313 ün benzeri. | B.M.C. 48, C. 220 R.I.C. 206 a |
| 318 • 321 | • • | P M TR P XVI COS illi P P. Serapls, başında polos giyiU ayt., si. sağ elini kaldırmış S(l) elinde asa tutar. Lev. V, 11 | B.M.C. 50, C. 211 R.I.C. 208 a, R.C. 1830 |
| 322-323 | • • | P M TR P XVI COS 1111 P P. Libertas, No. 209 un benzeri. | B.M.C. 53, 224 R.I.C. 209a, R.C. 1833 |
| 324 | ANTONINVS PIVS AVG BRIT. Df. ve sakallı başı s. | TARİHSİZ M. S. 210 • 213 FIDEI EXERCITVS. Fides ayt. si. standart ve lejyon kartalı tutar. Sağda standart. Lev. V, 12 | B.M.C. 71, C. 76 R.I.C. 213 |
| 325 | • • | FIDEI EXERCITVS. Fides her iki elinde standart tutar. | |

| No | On yüz | Arka yüz | Notlar |
|-----------------------------------|---|---|--|
| 326 | • | INDVLG FECVND:AE. indulgentia si. oturur. Sağ elini uzatmış sol elinde asa Mar. Lev. VI, 1 | B.M.C. 74, C. 104 R.I.C. 214, R.C. 1819 |
| 327 | • | MARTI PACATORI. Mars, ayt., başı si. dal ve mızrak tutar. Sol elini kalkanına dayar. | B.M.C. 81, C. 149 R.I.C. 222, R.C. 1823 |
| 328-331 | • | MARTI PROPVGNATORI. Mars, No. 286nin benzeri. | B.M.C. 87, C. 150 R.I.C. 223, R.C. 1823 |
| 332-338 | • | MONETA AVG. Mone'ta ayt., si. terazi ve b.b. Mar. | B.M.C. 90, C. 165 R.I.C. 224, R.C. 1825 |
| 339 | • | PROFECTIO AVG. Imp. askeri kıyafetli, ayt., si. iki eHyle mızrak tutar. Arkada 2 standart. Lev. VI, 2 | B.M.C. 98, C. 508 R.I.C. 225 |
| 340 | • | PROFECTIO AVG. Imp. No. 339un benzeri. | B.M.C. 96, C. 509 R.I.C. 226 |
| 341 | • | PROVIDENTIAE DEORUM. Providenti'a ayt., si. küre üzerinde değnek ve asa tutar. | B.M.C. 99, C. 529 R.I.C. 227, R.C. 1853 |
| 342-343 | • | VICTORIAE BRIT. V,ictorya, No. 302-303ün benzeri. | B.M.C. 105, C. 632 R.I.C. 231, R.C. 1861 |
| <u>TARİHSİZ M.S. 213</u> | | | |
| 344-345 | ANTONINVS PIVS FEL AVG. Dt. ve sakallı başı s. | MON'ETA AVG. Moneta, No. 332-338 in benzeri. Lev. VI, 3 | B.M.C. 63, C. 166 R.I.C. 236 |
| <u>M.S. 214 TR P XVII</u> | | | |
| 346 | ANTONINVS PIVS AVG GERM. Dt. ve sakallı başı s. | PM TR P XVII COS 1111 P P. Jupiter çıplak, ayt., başı si. ıldırım ve asa tutar. rtal. lev. VI, 4 | B.M.C. 94C 238 R.I.C. 240, R.C. 1834 |
| 347-348 | • | P M TR P XVII COS 1111 P P. Imp. ayt., si. dal ve asa tutar. | B.M.C. 99 (Senato Genius) C. 247, R.I.C. 246 |
| <u>M.S. 215 TR P XVIII</u> | | | |
| 349 | ANTONINUS PIUS AVG GERM. Dt. ve sakallı başı s. | P M TR P XVIII COS 1111 P P. AsklepLus ayt., si. değneğe sarılmış yılan fltar. Sağda yerde küre. Lev. VI, 5 | B.M.C. 103, C. 302 (Germ unutulmuş) R.I.C. 251 |
| 350 | • | P M TR P XVIII COS 1111 P P. Apollo çıpla'k, mantosu omuzundan sarkar, ayt., si. dal ve altar üzerinde lir tutar. | B.M.C. 107, C. 282 R.I.C. 254, R.C. 1835 |

| No | Ön yüz | Arka yüz | Notlar |
|------------------------------|---|---|---|
| 351 | ANTONINVS PIVS AVG GERM. Df. ve sakallı başı s. | P M TR P XVII COS 1111 P P. Fides, No. 325 in benzeri. | B.M.C. 145, C. 135 R.I.C. 226, R.C. 1837 |
| <u>M.S. 216 TR P XVIII</u> | | | |
| 352 | ANTONINVS PIVS AVG GERM. Df. ve sakallı başı s. | P M TR P XVIII COS III P P. Jupiter çıplak, ayt., başı si. yıldırım ve asa tutar. Lev. VI, 6 | B.M.C. 156, C. 337 R.I.C. 275 a |
| 353-354 | • • | P M TR P xv11111 cos 1111 P P. Serapis, No. 318- 321 in benzeri. | B.M.C. 168, C. 348 R.I.C. 280c |
| 355-356 | • • | P M TR P XVIII COS illi P P. Sol, ayt., ceph'eden, başı si. sağ elini kaldırmış sol elinde küre tutar. | B.M.C. 172, C. 359 R.I.C. 281 b, R.C. 1838 |
| <u>M.S. 217 TR P XX</u> | | | |
| 357 | ANTONINVS PIVS AVG GERM. Df. ve sakallı başı s. | P M TR P XX COS 11(1) P P. Serapis, polos giyili, ayt., başı si. çelenk ve asa tutar. | B.M.C. 188, C. 382 R.I.C. 289 c, R.C. 1839 |
| 358 | • | P M TR P XX COS 1111 P P. Serapis başı poloslu, si. oturur. Mısır koçanı (?), asa tutar. Lev. VI, 7 | B.M.C. 189, C. 385 R.I.C. 291 b |
| <u>TARİHSİZ M.S. 213-217</u> | | | |
| 359 | ANTONINVS PIVS AVG GERM. Df. ve sakallı başı s. | INDVLGENTIAE AVG. Indulgentia si. oturur. Patera, asa tutar. Lev. VI, 8 | B.M.C. 68, C. 103 R.I.C. 300 |
| 360-361 | • • | LIBERAL AVG VIIIIL. Liberalitas, No. 308'in benzeri. Lev. VI, 9 | B.M.C. 70, C. 139 R.I.C. 302 |
| 362-364 | • • | MARTI PROPVGNATORI. Mars, No. 328-331 in benzeri. | B.M.C. 72, C. 152 R.I.C. 307 |
| 365 | • • | MONETA AVG. Moneta, No. 332- 338 in benzeri. | B.M.C. 74, C. 167 R.I.C. 308 |
| 120 | | 366 • • 367 • • | VENS VICTRIX. Venüs, ayt., başı si. Victorya ve asa tutar. Miğfer üze indeki kalkanına dayanır. VICT PARTHICA. Victorya s. zırh üzerinde oturur. VO. XX yazılı kalkan tutar. Arkasında kalkan, ayağı miğfer |

üze B.M.C. 82, C. 608
rin- R.I.C. 311 c
de.
Altt
a B.M.C. 89, C. 656
han R.I.C. 314 a
çer
ve
mız
rak.

LAODICEA AD MARE DARPANESİ

M.S. 196-197

| No | On yüz | Arka yüz | Notlar |
|---|--|---|--|
| 368 | M AVR ANTON CAES PONTIF. Drapeli, zırlı, çıplak başlı büstü s. | PRINCIPI IWENTVTIS. Imp. askeri kıyafetli, ayt., si. sopa ve mızrak tutar. Sağda trofe. Lev. VI, 10 | B.M.C. 458, C. 505 R.I.C. 329 |
| <u>M.S. 198</u> | | | |
| 369 | IMP C AVR ANTONINVS PONT AVG. Drapeli, zırlı ve Df. büstü s. | SECVRITAS PVBLICA. Securitas, si. oturur. Küre tutar. Sol kolu sandalyenin üzerindedir. Lev. VI, 11 | B.M.C. 647, C. 568 R.I.C. 332 |
| <u>TARİHSİZ M.S. 200-201</u> | | | |
| 370 | ANTONIVS AVGVSTVS. Drape- li, zırlı Df. büstü s. | VIRT AVGG. Virtus miğferli ayt. başı si. Victorya ve mızrak tutar. | B.M.C. 710, R.I.C. 354, R.S.C. 664 a |
| PLAUTILLA M.S. 202 - 205 (?) ROMA DARPANESİ | | | |
| 371 | PLAVTILLAE AVGVSTAE. Drape- li büstü s. Dalgalı saçları aşağıya doğru taranarak ensede toplanmış. | CONCORDIAE AETERNAE. Imp. ayt., si. Plautilla ile tokalaşıyor. Plautilla ayt., s. Lev. VII, 1 | B.M.C. 402, C. 30 R.I.C. 361, R.C. 1898 |
| 372 | • • | PROPAGO IMPERI. Imp. ayt. si. Plautilla ile tokalaşıyor. Plautilla ayt., s. | B.M.C. 408, C. 22 R.I.C. 362, R.C. 1902 |
| 373 | PLAVTILLAE AVGVSTA. Drape- li büstü s. Dalgalı saçları aşağıya doğru taranarak ensede toplanmış. | PIETAS AVG. Pietas ayt., başı s. çocuk ve asa tutar. Lev. VII, 2 | B.M.C. 422, C. 16 (Plautilla) R.I.C. 367, R.C. 1901 |
| 374 • 375 | | VENVS VICTRIX. Venüs ayt., üst kısmı çıplak, başı si. elma ve palmiye tutar. Sağda yerde duran kalkanına dayanır. Solda Cupid ayt., miğfer (?) tutar. | B.M.C. 429, C. 25 R.I.C. 369 |
| JULIA DOMNA M.S. 211-217 ROMA DARPANESİ | | | |
| 376 - 378 | IVLIA PIA FELIX AVG. Drapeli büstü s. Dalgalı saçları yatay yivli, arkada bağlanarak simit yapılmış. Atında örgü. | | :)JANA LVCIFERA. Diana ayt., başı si. iki eliyle yanan meşale tutar. |

B.M.C. 1, C. 32
R.I.C. 373 a

| No | Ön yüz | Arka yüz | Notlar |
|---------------------------------------|---|--|--|
| 379-380 | • | MAT AGG MAT SEN M PART. Julia ayt., 'başı si. dal ve asa tutar. Lev. VH, 3 | B.M.C. 11, C. 114 R.I.C. 380 |
| 381 | | MATRI DEVM. Cybele kuleli taçlı ayt., başı si. davul ve asa tutar. Sol kolunu sütuna dayar-. Solda arslan. | B.M.C. 15, C. 137 R.I.C. 382 |
| 382-385 | | VESTA. Vesta örtülü ayt., si. palladium ve asa tut-ar. Lev. VII, 4 GETA (M.S. 209-212) | B.M.C. 29, C. 230 R.I.C. 390 |
| ROMA DARPHANESİ | | | |
| M.S. 200-202 | | | |
| 386-389 | P SEPT GETA CAES PONT Drapeli çıplak başlı büstü s. | FELICITAS AVGG. Felicitas ayt. başı si. caduceus ve b.b. tutar. | B.M.C. 218, C. 36 R.I.C. 8, R.C. 1910 |
| 390-392 | • • | FELICITAS PVBUCA. Felicitas, No. 386-389 un benzeri. | B.M.C. 220, R.I.C. 9a R.S.C. 38a |
| 393-394 | • • | PRINC IWENTVTIS. Imp. askerî kıyafetli-i, ayt., başı si. değnek ve mızrak tutar. Sağda trofe. Lev. VII, 5 | B.M.C. 234, C. 157 R.I.C. 18 (dal) R.S.C. 157b |
| 395-396 | | SECVRIT IMPERII. Secuiitas si. oturur. Sağ elinde kü-re tutar. Sol kolunu tahtın kenarına dayar. | B.M.C. 240, C. 183 R.I.C. 20, R.C. 1920 |
| <u>M.S. 203 - 208</u> | | | |
| 397 | P SEPTIMIVS GETA CAES. Drapeli zırlı, çıplak başlı büstü s. | PONTIF COS. Minerva, ayt., başı si. kal'kanma dayanır. Mızrak tutar. Lev. VII, 6 | B.M.C. 446, C. 104 R.I.C. 34 a, R.C. 1915 |
| 398 - 399 | GETA CAES PONT COS. Drapeli, zırlı, çıplak başlı büstü s. | VOTA PVBLICA. Imp. ayt., başı si. elinde tuttuğu patera ile yanan altar önünde ibadet eder. | B.M.C. 442, C. 230 R.I.C. 38 b |
| <u>TARİHSİZ (M.S. 203-208)</u> | | | |
| 400-401 | P SEPTIMIVS GETA CAES Drapeli, çıplak başlı büstü s. | 122 | |
| 402 | | | |

MIN,ERV SANCT. Minerva, No.
B.M.C. 245 (say.) C. 83
397 nin
benzeri.

R.I.C. 45

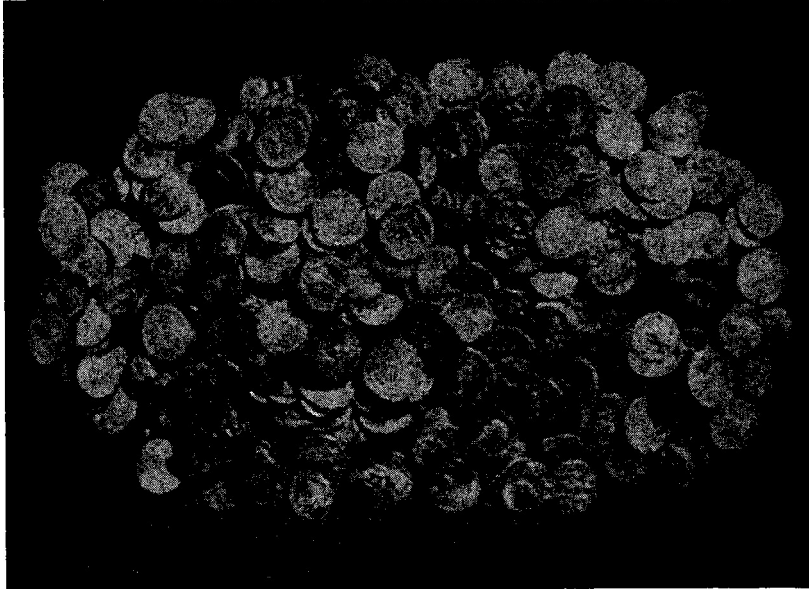
MINERVA. M'Inerva, No. 400-
B.M.C. 454, C. 77
401 in
benzeri.

R.I.C. 46

| No | On yüz | Arka yüz | Notlar |
|--|--|---|---|
| 403 | • | NOBILITAS. Nobilitas ayt., başı s. asa ve palladium Mar. Lev. VII, 7 | B.M.C. 226, C. 90 R.I.C. 46, R.C. 1913 |
| 404-407 | | PROVID DEORVM. Providentia ayt. başı si. küre üzerinde çubuk ve asa tutar. | B.M.C. 458, C. 170 R.I.C. 51, R.C. 1919 |
| <u>M.S. 209 (Erken) COS il</u> | | | |
| 408 | P SEPTIMIVS GETA CAES Drapeli, çıplak başlı, sakallı başı s. | PONTIF COS il. Genius çıplak, ayt., başı si. elinde tuttuğu patera ile yanan altar önünde ibadet eder, sağ elinde mısır koçanı tll'tar. Lev. VII, 8 | B.M.C. 579, C. 114 R.I.C. 59b, R.C. 1916 |
| <u>M.S. 210 TR P il COS il</u> | | | |
| 409 | IMP CAES P SEPT PIVS AVG. Df. ve sakallı başı s. | PONTIF TR Pli COS il. Genius, No. 408'in benzeri. Lev. VII, 9 | B.M.C. 43, C. 129 R.I.C. 70b |
| <u>M.S. 211 TR P III COS il</u> | | | |
| 410 | P SEPT GETA PIVS AVG BRIT. Df. ve sakallı başı s. | FORT RED TR P 111 COS il. Fortuna si. oturur. dümen ve b.b. tutar. liahtın altında tekerlek. | B.M.C. 118, C. 51 R.I.C. 75 |
| 411-412 | | FORT RED TR P 111 COS il PP. Fortuna s. uzanmış sağ kolunu tekere dayar, b.b. tutar. llev. VII, 10 | B.M.C. 11, C. 62 R.I.C. 77 |
| 413 | P SEPT GETA PIVS AVG BRIT. Df. ve sakallı başı s. | TR P III COS il P P. Pax ayt., başı si. sağ elini kaldırmış meşale tutar. Sol elinde küre. | B.M.C. 17, C. 200 R.I.C. 81 (Providentia?) |
| <u>M.S. 210-212</u> | | | |
| 414 | P SEPT GETA PIVS AVG BRIT. Df. ve sakallı başı s. | LIBERALITAS AVG V. Liberalitas ayt., başı si. abacus ve b.b. tutar. Lev. VII, 11 | B.M.C. 65, C. 68 R.J.C. 88 |
| LAODICEA AD MARE DARPANESI | | | |
| M.S. 198-200 | | | |
| 415 | L SEPTIMIVS GETA CAES. Drapeli ve çıplak başlı büstü s. | SPEI PERPEJVA. Spes si. yürür, Sağ elinde Çiçek tutar. Sol eli ile elbisesinin eteğini kaldırır. Lev. VII, 12 | B.M.C. 689, C. 192 R.I.C. 96, R.C. 1921 |

| No | On yüz | Arka yüz | Notlar |
|--------------------------------|---|---|--|
| MACRINUS (M.S. 217-218) | | | |
| ROMA DARPHANESİ | | | |
| M.S. 217 TR P | | | |
| 416 | IMP C M OPEL SEV MACRINVS AVG. Df. zırlılı, sakallı büstü s. | VOTA PVBL PM P. Felicitas ayt., başı si. caduceus ve asa tutar. Lev. VIII, 1 | B.M.C. 2, C. 147 R.I.C. 6, R.C. 1961 |
| ANTIOCH DARPHANESİ | | | |
| M.S. 218 TR ıp il COS | | | |
| 417-418 | IMP C M OPEL SEV MACRINVS AVG. Df. zırlılı. sakallı büstü s. | PONTIF MAX TR P il COS il P P. Fides ayt., başı s. sağ ayağı miğfer üzerinde, iki elin- de standart tutar. | B.M.C. 53, C. 96 R.I.C. 43 |
| 419 | | FELICITAS TEMPORVM. Feli- citas ayt., başı si. uzun cadu- ceus ve b.b. tutar. | B.M.C. 63, C. 15 R.I.C. 60, R.C. 1951 |
| 420 | | IOVI CONSERVATORI. Jup1ter ayt. başı si. yıldırım ve asa tutar. | B.M.C. 66, C. 33 R.I.C. 72 |
| 421 | | PROVIDENTIA DEORVM. Provi- dentia ayt., başı si. değnek ve b.b. tutar. Yerde küre. Lev. VIII, 2 | B.M.C. 74, C. 108 R.I.C. 80 |
| 422 | | SECVRITAS TEMPORVM. Se- curitas ayt., başı si. asa tu- tar. Sol kolunu sütuna dıayar. Lev. VIII. 3 | B.M.C. 79, C. 122 R.I.C. 92, R.C. 1959 |
| ELEGA-BALUS (M.S. 218 - 222) | | | |
| ROMA DARPHANESİ | | | |
| TARİHSİZ M.S. 218-219 | | | |
| 423 | IMP CAES M AVR ANTOMINVS AVG. Df. ve Drapeli büstü s. | SALVS ANTONINI AVG. Salus ayt., başı s. s-ağ elinde tuttuğu yılanı besliyor. Lev. VIII, 4 | B.M.C. 28, 256 R.I.C. 140 |
| TARİHSİZ M.S. 220 - 222 | | | |
| 424 | IMP ANTONINVS PIVS AVG. Df. ve Drapeli büstü s. | i=ORTVNAE REDVCI. Fortuna ayt. başı si. dümen ve b.b. tu- tar. Yerde küre. | B.M.C. 204, C. 50 R.I.C. 83, R.C. 1998 |
| 425 | • | LIBERTAS AVG. Libertas ayt., başı si. pleus ve asa tutar. Sol sahada yıldız. | B.M.C. 222, C. 92 R.I.C. 107, R.C. 2003 |

| No | Ön yüz | Arka yüz | Notlar |
|-----------------------------------|---|--|---|
| JULIA PAULA (M.S. 219 - 220) | | | |
| ROMA DARPANESİ | | | |
| 426 | IVLIA PAVLA AVG. Drapeli büsfü s. Dağalı saçları örülerek arkada bağmış. | CONCORDIA. Concordia si. oturur. Sağ eli-nde patera tutar. Sol kolunu tahtın kenarına dayar. Sol sahada yıldız. lev. VIII, 5 | B.M.C. 172, C. 6 R.I.C. 211, R.C. 2049 |
| JULIA SOAEMAIS (M.S. 218-222) | | | |
| ROMA DARPANESİ | | | |
| 427 | IVLIA SOAEMAIS AVGVSTA. Drapeti büstü s. Dalgalı saçları arkada örülerek topuz yapılmış. | IVNO REGINA, Juno örtülü, stephane giyili, ayt., başı s. asa ve palladium tutar. | B.M.C. 41, C. 3 R.I.C. 237, R.C. 2069 |
| SEVERUS AL.EXANDER (M.S. 228-235) | | | |
| ROMA DARPANESİ | | | |
| 428 | IMP SEV ALEXAND AVG. Df. çelenkli başı s. | VIRTUS AVG. Imp. askeri kıyafetli, -ayt., si. sağ ayağı miğfer üzerinde küre ve mızrak tutar. lev. VIII, 7 | C. 586 R.I.C. 226, R.C. 2142 |
| MAXIMINUS 1 (M.S. 235 - 238) | | | |
| ROMA DARPANESİ | | | |
| M.S. 235 • 236 | | | |
| 429 | MAXIMINVS PIVS AVG GERM. Df., drapell ve zırlı bOaffl. it. | PAX AVGVSTI. Pax ayt., başı si. dal ve asa tutar. Lev. VIII, 8 | C. 37, R.I.C. 19, R.C. 2240 |



Res. 1



Res. 2

SULAKYURT DEFİNESİ (M.S. 155 • 236)



1



2



3



4



5



6



7



8



9



10



11



12



13



14



15



16

ANTONINUS PIUS (Roma) N S E P T I M I U S S E V E R U S (Roma) N U P



1



2



3



4



5



6



7



8



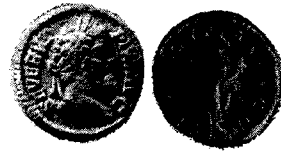
9



10



11



12



13



14



15



16



17

SEPTIMIUS SEVERUS

(Roma, Alexandria, Laodicea ad Mare, Caesarea)

-9

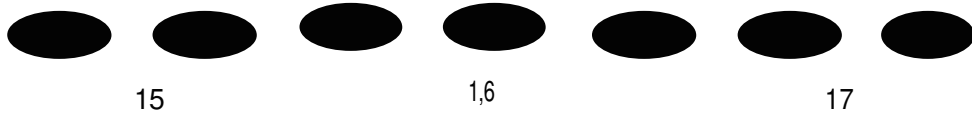
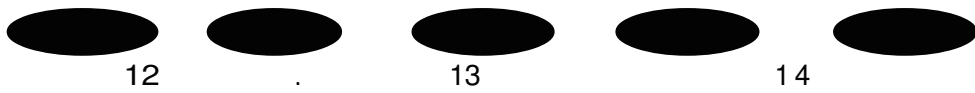
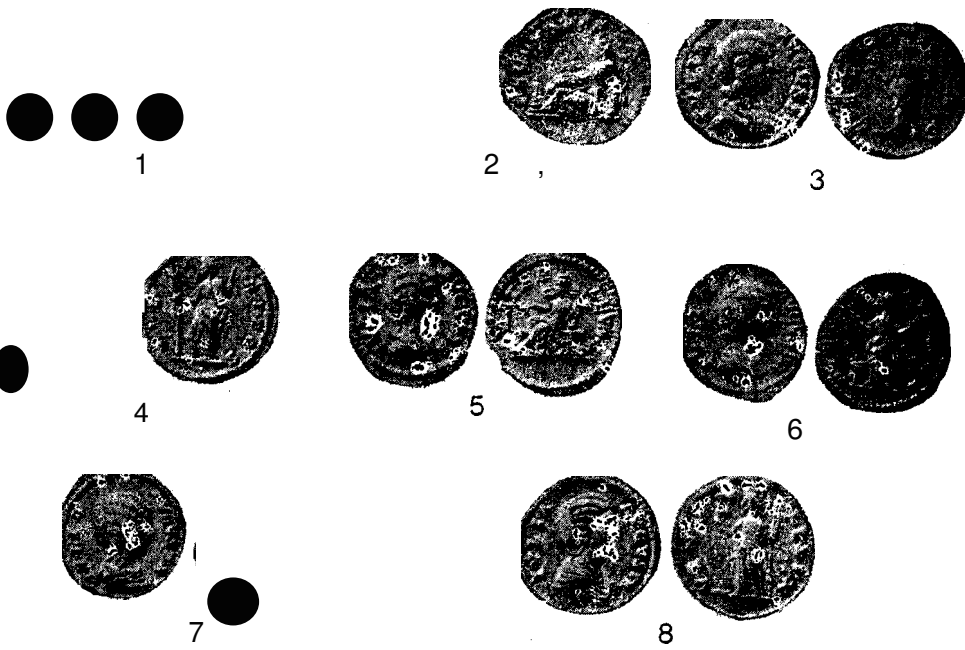
-7

B

5-

/

7



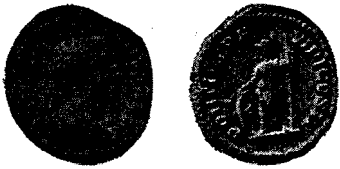
JUUA DOMNA (Ilome, Laodlcea ad Mare) CARACALLA (Roma)



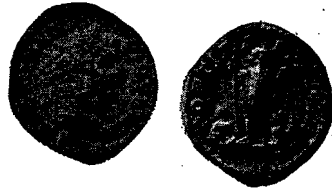
1



2



3



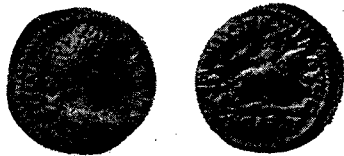
4



5



6



7



8



9



10

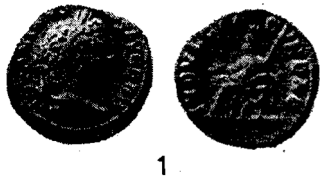


11

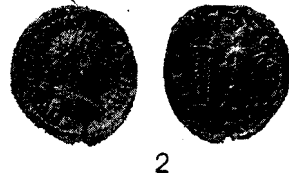


12

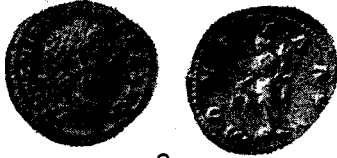
ΚΑΡΑΚΑΛΙΑ (Roma) Q 8'-R



1



2



3



4



5



6



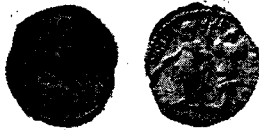
7



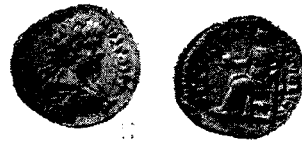
8



9



10



11

CARACALLA (Roma, Q_{ob} 8^o B. 89) % - -9 -7 R



1



2



3



4



5



6



7



8



9



10

"<=7><8"



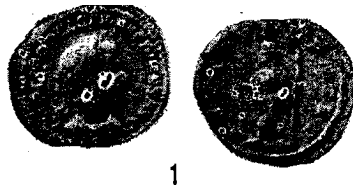
11



12

PLAUTILLA (Roma), JULIA DONNA (Roma)
GETA (Roma, Laodicea ad Mare)

Q 8'-R



1



2



3



4



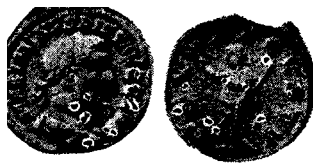
5



6



7



8

MACSRINUS (Roma A. 286), - ELEGABALUS (Roma)

JJULAA PAPAUALA (R@n)a, JJULAA S@AMMIS (R@n)a
SEVERSA ALEXANDER (R@n)a, MAMMINNS (R@n)a