

İnsanların atalarının ölümlerini ko- rumak için zar yapılması moda halini almıştır. (4) mezar ve türbe yapmak ade- ti çok eskilere Osmanlı'larda bilhassa cihan padişah- ları kadar ulaşmaktadır. Mı- sırlıların pramitleri, için yapılan türbeler pek muhte- şemdir. Miken'lerin anıt- sal mezarları Trakya'daki Çoğunun duvarları çinilerle süs- lü, sandukaları sırmalı puşidelerle ör- tülüdür. En güzel ahşap şebeke örnek-

zarlar nihayet Ortaasya'daki Kurganlar leri verilen ve kubbelerinden kristal a- ile Anadolu'daki tümülüsler bu anlayış vizeler sarkan türbeler mimari bakım- ve görüşün örnekleridir. Göktürk'lerin dan da sanat şahaseri halini almıştır.

Orhun anıtları yanındaki "Bark" deni- len Pek çok Türk kavimleri gibi Uygur- larda mezar yapıları da bu örneklerden biridir. anıt ve türbelerini barındıkları çadırlardan Anadolu'da islami devirlerdeki türbe ve ilham alarak üst örtüleri- ni çadır şeklinde kümbetler en yaygın mezar a- nıtlarıdır. yapıyorlardı. Türk lerin yaptıkları pek çok yapılar da bu hususiyet açıkça görülür.

Türbe yapmak Türk ruhunun ka- Ayrıca Orta- asya'da ölü gömme dirşinashlığının bir sembolü, ulvi duygu- adetlerine göre, ev- vela ölü için bir tören nun bir örneğidir. Türk Mimari tarihini de yapılmakta ve sonra mezarın üzeri bir mezar anıtlarının özel bir yeri var- dır. (2) çadır ile örtül- mektedir. (5) Selçuk Atalarının adlarını ebedileştir- mek için türbe Türkleri Orta As- ya' daki bu göreneği yapmak Türkler'de sos- yal bir hizmet haline Anadolu'da da de- vam ettirmişler (6), gelmiştir. (3) Bil- hassa X. Yüzyıldan Kümbet adım ver- dikleri mezar anıtlarının üst örtüleri- ni bu şekilde kapatmışlardır. Erzurum, Ahlat, Sivas ve Konya'da bunların en

1 - Bu konu 22-28 Eylül 1975 tarihleri a- rasında Macaristan'da Budapeşte Milli Müze- sinde düzenlenen Uluslararası V. Türk Sanat- lan Kongresinde yazının müellifi tarafından tebliğ edilmiştir.

2 - Sözen, Metin Prof.
Anadoluda Eyvan tipi türbeler Ana- dolu Sanatı Araştırmaları No : 1 İstanbul - 1968

3 - Şapolyo, Enver Behnan
Türbe ve Kümbetler
"Önasya" mecmuası sayısı 39-1968

4 - Arık, Oluş Prof.
Erken Devir Anadolu Mimarisinde türbe biçimleri Anadolu (Anatolia) XI-1967

5 - W. Barthold Prof.
Türkler'de ve Moğollar'da defin me- rasimi meselesine dair Belleten XI. Sh. 43. sh. 517
Ankara - 1947

6 - Şapolyo, Enver Behnan
Türbe ve Kümbetler
"Önasya" mecmuası sayı 39-1968

güzel örneklerine şahit olmaktayız.

Bu türbe örneklerinden biri de bu- rada ele aldığımız "Hacı Tuğrul Türbe- si" dir.

Ankara-Polatlı yolu üzerinde, Anka- ra'ya yapılmıştır, Zamanla ve Havai tesirler 60 km. mesafedeki asfalt yoldan 4 km. sonucu üst külah kısmının uç tarafı yı- içeride "Hacı Tuğrul Höyük" te 1972 kılınmış ve kavisli bir görünüş almıştır. senesinde Burhan Tezcan tarafın- dan Külahın evvelce düzgün bir pramit bi- arkeolojik kazılara başlanıldığı sıra- da, çiminde olduğu düşünülmelidir. Genel- çevre araştırmaları yapılırken hö- yüge ve likle taş mimari geleneğine bağlı olan civarındaki köye ismini veren, türbenin Niğde, Kayseri, Kırşehir, Karaman, mevcudiyeti görülmüştür. Tür- be köye 4 Konya gibi Orta Anadolu ve Erzurum, Km. ve Ankara-Polatlı asfal- tına 10 km. Bitlis, Ahlat gibi doğu Anadolu merkez- mesafede bulunmaktadır. Türbe civarında lerinde rastlanan kesme taştan yapıl- mış Bizans devrine ait bir yerleşme yerinin külah veya kubbe örtüsü orta Ana- mevcut olduğu arazi- deki kalıntılarla dolu'nun batısında veya batı Anadolu' tesbit edilmiştir. Ya- nında bir köy daki ender görülen eserlerdendir. Hacı mezarlığının da bulunma- sı evvelce türbe Tuğrul türbesi bu bakımdan da dikkate civarında bir iskanın mevcut olduğunu değer bir örnek teşkil etmektedir. göstermektedir.

Türbenin dış görünüşü, mimari kompozisyonu, nisbetleri ve inşaatında cephesinde kemer izlerinden anlaşıl- kullanılan malzeme bakımından Orta ğına göre ön kısmında türbeye bitişik Anadolu yapıları ile klasik Osmanlı ya- olarak yapılmış olan girişe ait dehliz pıları arasında geçiş dönemine ait bir yapı mahiyetinde tonozlu bir eyvan kısmı. Asıl olduğu görülmektedir. Kare plan- lı bir kümbetin iç külahı genellikle Sel- çuk kaide üzerinde sekizgen bir kasnak ve türbelerinde olduğu gibi bir kub- be ile yüksek ikiz kenarlı pramidal küla- hın örtülüdür. (8) Kubbe üzeri dıştan sekiz mevcudiyeti bu dönemin, yani Bey- likler kenarlı taşla kaplı bir külah şek- lindedir. devrinin mimari özelliğidir. Bu yüksek Bu haliyle de yine Selçuklu'lar devrinden gövde içinde, genişliğine göre yüksekliği beri görülegelen yaygın küm- bet daha fazla olan bir hacim yer almaktadır. tiplerinden güzel bir örnektir. Bu şekliyle Buna benzer kitle ve ha- cim nisbetlerini Çandır'daki Şah Sultan Hatun türbesine Ankara Ahi Şerafettin Türbesi (1330 m.) benzetmektedir. (9)

(7), Sivrihisar Alem- şah Türbesi (1327 m.), Türbeye beyaz mermerden yapıl- mış Sivasta Güdük minare ismi verilen Şeyh sonradan Bursa tipi ismi verilmiş olan bir Hasan Bey türbesi (1348 m.) ve İznik'te kapıdan girilmektedir. Kapının iki yan Reyhan ve Kırgızlar Türbesi (XIV. y. y. sövelerinin üzengileri altında başı) gibi yapılarda görmek mümkündür.

Ancak, bu eserlerde kesme taş ile beraber tuğ- la da kullanılmıştır. Hacı Tuğrul Tür-

7 - Öney, Gönül Prof.

Ankara'da Türk devri yapıları sh.111 Ankara Üniversitesi, Dil ve Tarih- Coğrafya Fakültesi yayınları No : 209 1971

8 - Arık, Oluş Prof.
Erken Devir Anadolu Mimarisinde türbe biçimleri Anadolu Anatolia XI.-1967

9 - Sümer, Faruk Prof.
Bozok tarihine dair araştırma Cumhuriyetin 50. yıl dönümü anma kitabı sh. 340
Ankara Üniversitesi Dil ve Tarih- Coğrafya Fakültesi yayınları No : 239-1974

stelaktidli bir süs vardır. Ayrıca kapıdaki cepheye bitişik olarak bir mescit üzerinde iki satırlık arapça sülüs'le yazılmış vapısının mevcudiyeti duvar kalım ıla- bir kitabesi mevcuttur. Kitabesinin ne m rından anlaşılakta ve bu husus Hacı ksatla ve hangi tarihte yapıldığını Tuğrul Köyünün yaşlıları tarafından da göstermektedir. Kitabesine göre türbenin teyit edilmektedir. **Mescidin** ön ta- rafında Hicri 793 (Miladi 1390) yılında Ahi bir hazireye ait kalıntılar mev- cuttur. mensuplarından Hacı Tuğ- rul adına Türbenin yüksek tanbur kıs- mında kare yapıldığı anlaşılaktadır. Ki- tabenin kenarların üst kısmına te- sadüf eden okunuşu ve tercümesi aşağıda gösterilmiştir. cephelerde birer adet olmak üzere dört pencere vardır.

1 - Tusda bi-imaretiha Şimr Ahi

şeceret-üş-şeyh Başa bin-i Ahmed Başa
bin-i Mahmud Seydi bin-i Hacı

2 - Tuğrul Baba nevvar-Alla-hu
kabrühu fi evasit-ı Recebül-mürrecceb li-
seneti selase ve tis'ine ve seb'amie ve-
el-hamd-ü lillahi vahdehu

Kapının bulunduğu ön cephe'deki yıkılmış olan tonoz yerindeki kalıntıla- ra göre kümbetin takriben yarısına ka- dar yükselen yatay bir yapıdır. Ön yapı dıştan sivri beşik çatı, içten sivri beşik tonoz şeklinde olmalıdır. Bu bakımdan Hacı Tuğrul Türbesi Hacıbektaş'taki Balım Sultan Türbesinde (1519 m.) Şah Sultan Hatun Türbesinde (1499 m.) ve Çerkez Bey Türbesinde (1557 m.) görü- len türbe Ahmed Paşanın oğlu Şeyh soyundan Şimr - eyvan terkininin ilk örnek- lerinden Ahi Paşa-ki Allah onun kabrini nurlandırsın- birini teşkil etmektedir. Bu Şekildeki giriş (tarafından) Yedi- yüz doksan üç yılı Recep kısmı sonradan Osman- lı Mimarisinde ayında (Bu Türbenin) yapılmasına girişildi. tonozlu (11) veya kubbe- li (12) bir revak Bir o- lan Allah'a hamdolsun. halini almıştır.

Tercümesi:

Hacı Tuğrul Baba oğlu Mahmud Seydi oğlu Ahmed Paşanın oğlu Şeyh soyundan Şimr - eyvan terkininin ilk örnek- lerinden Ahi Paşa-ki Allah onun kabrini nurlandırsın- birini teşkil etmektedir. Bu Şekildeki giriş (tarafından) Yedi- yüz doksan üç yılı Recep kısmı sonradan Osman- lı Mimarisinde ayında (Bu Türbenin) yapılmasına girişildi. tonozlu (11) veya kubbe- li (12) bir revak Bir o- lan Allah'a hamdolsun.

Kare planlı gövde üzerinde sol cep- hesinde yan yana iki pencere, bu pence- relerden biri içinde beyaz mermerden yapılmış sivri kemerli bir kısım vardır. İkinci pencerede mermerden yapılan bu kısmın sonradan söküldüğü anlaşıl- maktadır. Türbenin bu cephesinde dış tarafta taştan yapılmış iki konsolun mevcudiyeti bu cephede ka- sabasındaki Çerkez Bey türbesinde ol- duğu gibi türbeye bitişik olarak bir ya- pının bulunduğunu göstermektedir. (10) Bu yapı diğer örneklerinde olduğu gi- bi bir zaviye olabilir. Bunun mukabilin-

Selçuklu türbelerinde olduğu gibi bu türbenin ayrıca bir alt mezar odası muhtemeldir. Kalıntılara göre türbe i- çinde üçü büyük, ikisi küçük olmak üzere beş mezar vardır. Mezarlar define arayıcılar tarafından tahrip edilmiştir. Kitabesinde görüldüğü gibi türbe bilhassa Orta Anadolu'da yaygın bir halde bulunan Ahi mensuplarından ta-

10 - Sümer, Faruk Prof.

Bozok tarihine dair araştırma Cumhuriyetin 50. yıl dönümü anma kitabı sh. 342
Ankara Üniversitesi Dil ve Tarih- Coğrafya Fakültesi
yayımları No : 239-1974

11 - Ayverdi, Ekrem Hakkı

Osmanlı Mimarisinde Çelebi ve il. Sultan Mahmut Devri Baha Matbaa- sı - İstanbul 1972
Gelibolu'daki Ahmet Bican Efendi Türbesi Sh. 493, 494 ve yine Gelibo- ludaki Saruca Papa Türbesi, Bursa'- daki Abdal Musa Türbesi Sah. 488, sh. 277 ve 278

12 - Ayverdi, Ekrem Hakkı

Osmanlı Mimarisinin İlk devre Ba- ha Matbaası -1966 İstanbul Bursa'- da Yıldırım Türbesi Sh. 465 - 466, 469

nınmış bir kişi için yapılmış olup, çev- naklama, bir menzil mahalli olduğunu da resindeki mescit, zaviye, hazire ve ay- rıca göstermektedir. (13) Bu yolun isti- kameti bir mezarlığın mevcudiyeti; Bura- sının Temelli ve Kıranharmanında ki Ankara'dan batıya ulaşan Kadim yolun türbelerin varlığı ile de teyid edil- geıldığı güzergah üzerinde bir ko- maktadır.

13 - Sümer, Faruk Prof.
Bozok tarihinde dair araştırma Cumhuriyetin
50. yıl dönümü anma kitabı
Ankara Üniversitesi Dil ve Tarih- Coğrafya
Fakültesi yayımlan No : 239-1974

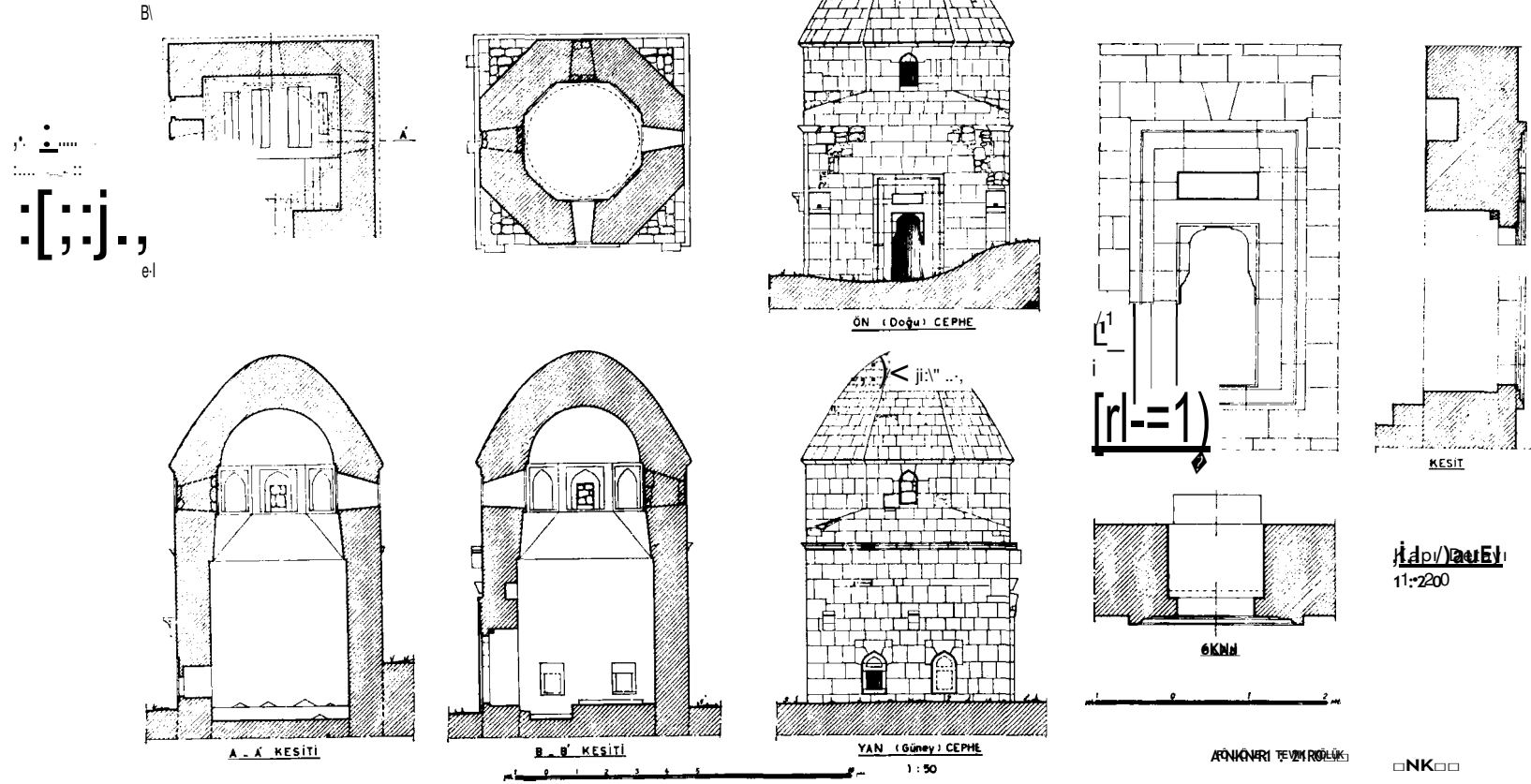
ANKARA_ POLATLI,

(Hacı Tuğrul Köyü)

HACI TUĞRUL TÜRBESİ

K:R A:00

1/100 (0/100) 1/200 (a-G)



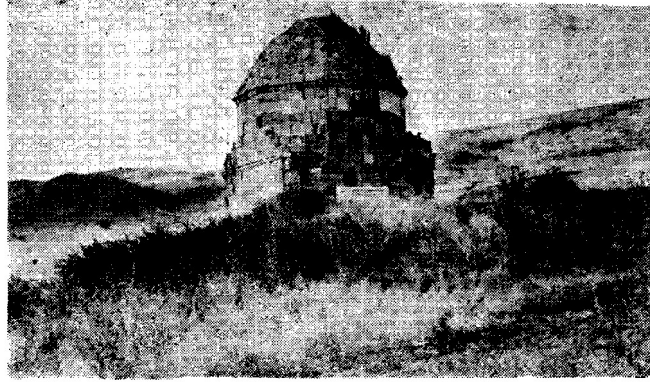
HİKMETE (GÜRCAY)

Resim 1/100 (0/100) Hacı Tuğrul Türbesinin plan ve kesitleri

Neat (21.6km W72 F#) !FE-



Res. 2 - Türbe ve arazinin genel görünüşü



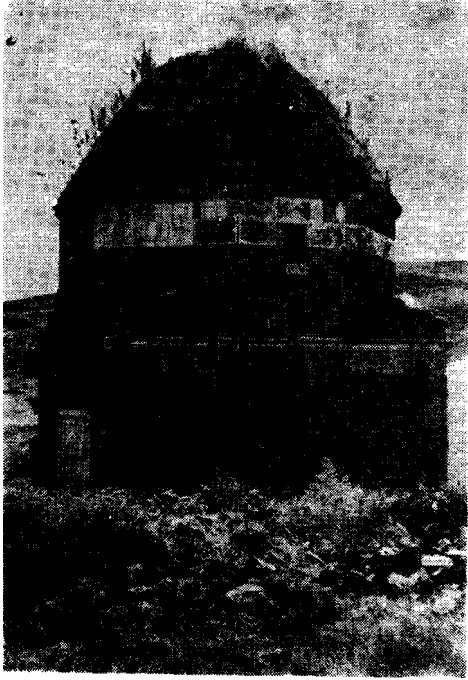
Resim 3 - Türbenin genel görünüşü



Resim 4 - Türbenin ön cepheden görünüşü



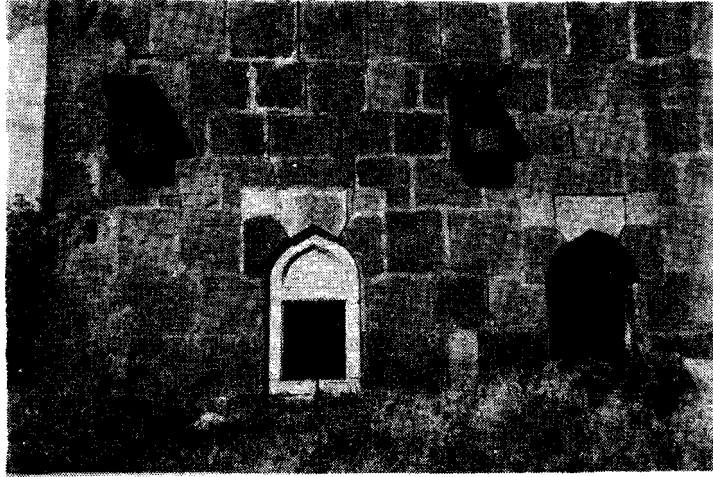
Resim 5 - Türbenin imaret tarafından görünüşü



Resim 6 - Türbenin doğu tarafından görünüşü

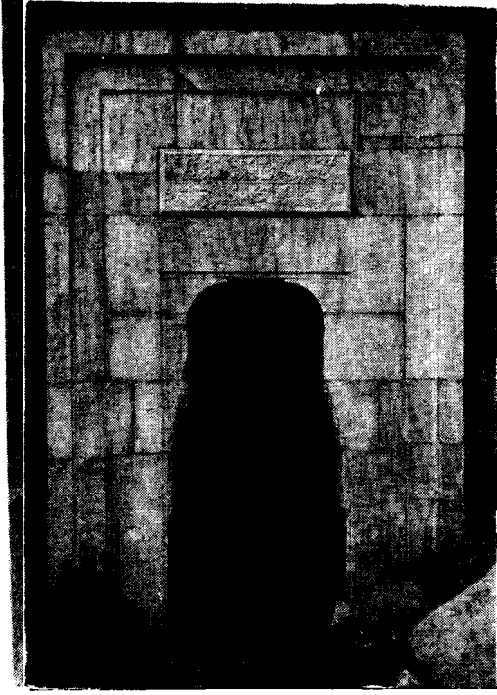


Resim 7 - Türbenin arka cephesinden görünüşü



Resim 8 - Türbenin içaret cephesindeki içarete ait konsullar

Resim 9 - Türbenin içaret cephesindeki içarete ait konsullar



Resim : 9 — Türbenin kapısının genel görünüşü

B
\$



Re

Türbenin kitabesi

Resim : 11 - Türbenin içinden kubbenin görünüşü





'Resim :)14- T if5berRn i&ndeki3mezarların taBrip edilmiş duru)mu



Ankara - Polatlı #Yol6"Üzerindeki Hacı "Tuğrul 8Türbesi
'Resim): 13 - TürbeRin &apısının içten
+gÖrünüşü \$

1 614 &7 7

Ankara - Polatlı #Yol6"Üzerindeki Hacı "Tuğrul 8Türbesi
Re.sim 15 - TürbeBcivarında bulunm'uş)
klasik bir sütun başlığı 3

1 614 &7 7