

GÜMÜŞLÜK KÖYÜ'NDEN (MINDOS) BODRUM MÜZESİNE GETİRİLEN 826 Env. No. lu ARKAİK TORSO

ORHAN GÜRMAN

1964 yılında Muğla İli Bodrum/Gümüşlük Köyü'nde (Mindos) bulunduğu iddia edilerek müzemize getirilen 816 env no lu eser; yüksekliği: 56,5 cm, genişliği: 28,5 cm olan iri grenli gri mermerden yapılmış bir arkaik atlet heykeline ait torso olup vücudun belden yukarısı ve dizlerden aşağısı yokolmuştur. Devrin alışılmış kompozisyonuna göre sol ayak hafifce ileriye atılmış, dirseklerden bükük kollar ve baş parmakları ileriye gelecek şekilde yumulmuş eller butlara yapışık işlenilmiştir (resim 1-1n).

Eser önden bakıldığında belin but kalınlığından sonra oldukça içeriye girdiği görülür. Genellikle şişkin ön kollar cepheden gösterilen ve dış konturları bir dikdörtgene yakın olan arkaik atlet heykellerinde vücudun iki yanında bulunan kollar yok olduğunda bu durum ortaya çıkar (resim 1n). Karın topluca ve ergin insan vücuduna oranla pek gelişmemiş sayılabilir. Ancak karnın alt sınırını belirten hatlar bir dar üçgenin kenarları gibi inmeyip birbirlerinden oldukça uzakta ve son derece verilmiş bükeylik ile genital inerler (resim 1n).

Eser gördüğü tahribat neticesinde abdomenin mühim bir kısmı kırılmış, sol ka-

sık çizgisinin yansı görünmez olmuş, dizlerden hemen yukarıda bitişen bacakların vastusları belirsiz ve bütün yüzeyi aşınmış bir şekilde elimize geçmiştir. Bu arada genital kompozisyonun ayrıntılarına kaybolmuştur (resim 1n).

Torsoya yandan bakarsak, hafif tümseklik yapan karnın altından başlayan uyluk önyüz kaslarının bacağa kazandırdığı dış bükeylik ve arkadan gluteus maximus loblarının butlara yaptığı yumuşak geçişle eserin dış hatlarının sağlandığını görebiliriz (resim 1l).

Arkadan eser, ileriye atılmış bacağın kalça lobu diyerinden daha içeride fakat aynı seviyede olarak işlenilmiştir (resim 11n).

Önden bir eşkenar dörtgen görünümündeki torsomuzda kasık çizgisinin Samos¹, Eleusis², Milet³ torsolarındaki gibi yuvarlak oyuntulu ve yine Eleusis torsosunda görülebileceği üzere hafif bükeylik verilmiş bir yiv halinde yapılması, anatomik gelişim itibarıyla bacak kaslarıyla toplu bir insan veya bir çocuk vücuduna daha çok uyabilecek durumdaki abdomene senkronize zorluk hissedilmekle beraber yukarıdaki eserlerle yapılan karşılaştırmalarla torsomuzu muhtemelen M.Ö. VI. yy lın 2. yarısına, belkide M.Ö. 550-530 arasına tarihleyebiliriz.

¹ Richter G. M. A. Kovroi Phaidon press. Ltd. London 1960. Sf. no: 108. Fig. no: 359-360.

² Kouroi. Sf. no: 99. Fig. no: 300-301.

³ Bayburtluoğlu. C: İzmir Arkeoloji Müzesi'ndeki arkaik kuros heykeli Belleten. XXXV. Sf. no: 201-206. Lev. no: 1-IV.

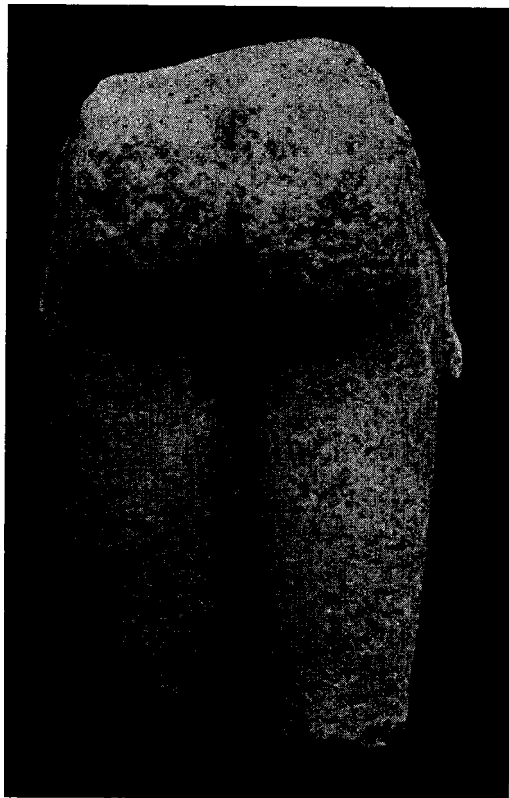


ÜRMAN

Res. 1



Res. 2



Res. 3