

KAUNOS KAZILARI 1972

Prof. Dr. BAKİ ÖĞÜN

Kaunos'ta, Eski Eserler ve Müzeler Genel Müdürlüğü ve Ege Üniversitesi Arkeoloji Enstitüsünün yardımları ile Dil ve Tarih-Coğrafya Fakültesi adına yaptığımız araştırmalara bu yıl da devam edilmiştir*.

1972 yılında Kaunos'taki çalışmalarımız daha çok yayın hazırlığı konusunda olmuştur. Bu arada eski yıllarda bulunmuş malzemenin kataloglama işi üzerinde çalışılmış ve bunların İngilizceye çevirisi yapılmıştır. Bu çalışmaların yanında geçen yıl Küçük Kalenin kuzey eteğinde açığa çıkarılan yuvarlak yapıda da çalışılmıştır. 1971 yılında bu yapının etrafında iki genç kız, bir kadın heykeli ile bir Herme gövdesi açığa çıkarılmıştı. Bu yıl bu heykellerin başlarının bulunabileceği ümidi ile yuvarlak yapının etrafı doğu ve kuzey yanlara doğru genişletilmiştir. Yuvarlak yapının kuzeyinde Roma devrine ait bazı yapı kalıntıları ile birlikte, muhtemelen Roma devrinden üç adet girlandlı silindirik şekilli sunak açığa çıkarılmıştır. Geç devir yapılarında temel taşı olarak kullanılan sunakların hayli yıprandıkları görülmüştür. Yuvarlak yapıya ait mimari bir kaç yeni parça bulunmuştur. Fakat kuzey ve doğuya doğru beşer metre genişletilmiş olmasına rağmen burada geçen yıl bulunan heykellerin başları ele geçirilememiştir.

* Kaunos'ta kazı yapma izni veren ve restorasyon ile kazı için para yardımı yapan bu kuruluşlara ve yetkililerine: Sayın Müsteşar Mehmet Önder'e, Genel Müdür Hikmet Gürçay'a, Fakültemiz Profesörler Kurulu ve Dekanımız Prof. Dr. Osman Ersoy ile Ege Üniversitesi Arkeoloji Enstitüsü Direktörü Prof. Celal Saraç'a kendim ve heyetimiz adına şükranlarımı sunarım.

Yuvarlak yapının bulunduğu çukurun güneyinde Küçük Kalenin kuzey-batı yamacında yine geçen yıl tesbit edilmiş olan Çöp Çukurunda bu yıl da çok kısa bir süre çalışılmış, yeni pişmiş toprak figürinler ve kandiller elde edilmiştir. Bu bölgede bulunan figürinlerin arkaik devirden Erken Hellenistik devir içine kadar uzayan bir zaman içerisinde muhtelif atöllerde yapılmış oldukları anlaşılmaktadır.

Geçen yıllarda olduğu gibi, limanın batısındaki çömlekçi tepesinin güney eteğinde Salih Tosun'un bahçesindeki mezarlıkta yapılan kazılarda Geç Hellenistik - Erken Roma devrine ait mezarlar açığa çıkarılmıştır (Res. 1).

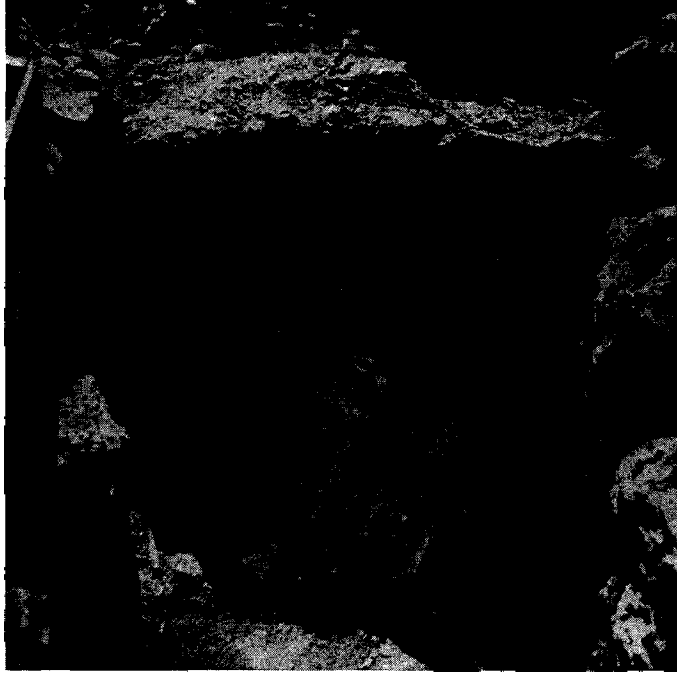
Tiyatrodaki restorasyona bu yıl da devam edilmiş, analemmata'nın kuzey tarafında yıkılan kısımlardan birinin temelinden itibaren mühimce bir parçası tamir edilmiştir. Maalesef büyük bir vinç ile ona benzer teknik malzemenin elimizde bulunmayışı sebebi ile tiyatrodaki restorasyon işi çok yavaş yürümektedir (Res. 2-a-b).

Bu çalışmalara ilaveten bu yıl Başkanlık Kültür Müsteşarlığı Eski Eserler ve Müzeler Genel Müdürlüğünün sağladığı mali imkanlarla Kaunos şehrinin merkez bölgesindeki iki tarlanın istimlakleri tamamlanmış, böylece eski şehrin önemli mimarlık eserlerinin bulunduğu merkezi kısmı tamamen devletin malı olmuştur. Şimdi şehrin bu merkezi alanının tamamı dikenli tülle çevrilmiştir (Res. 3).

Kaunos'taki Roma hamamının restore edilerek müze haline getirilmesi kararlaştırılmıştır (Res. 4).

Kaunos'taki naçiz gayretimizi görerek, burada bir müze ve depo yapılması için

teşebbüse geçip mali külfeti yüklenen- başta Kaymakam ve İlköğretim Müdürü İzzet Akgül olmak üzere- kadirşinas Köy- ceğiz halkına, Dalyan ve Çandır köylülerine kendim ve Kaunos heyeti adına şükranlarımı sunarım.

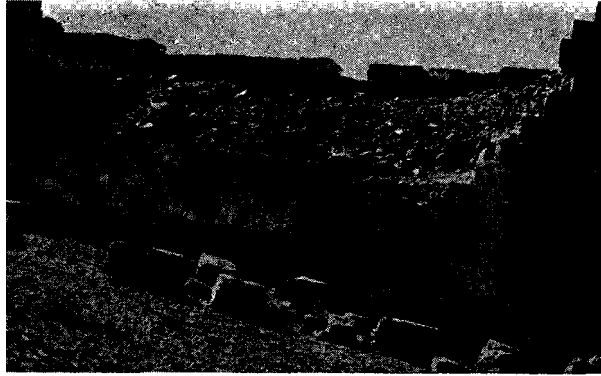


Res. 1(- Kaunos-Mezarlarında bir örnek."

\$

H

(

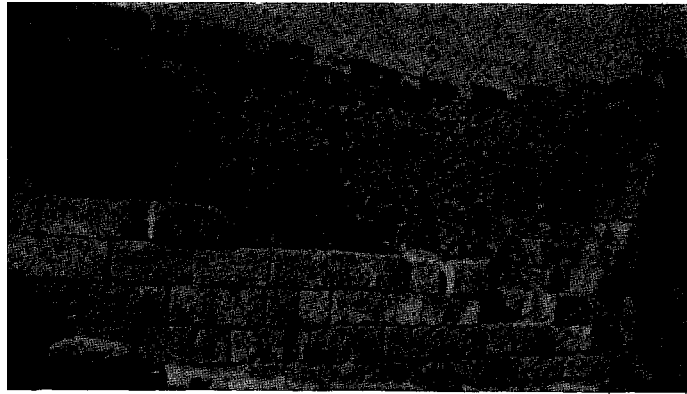


Res. 2(a- :Tiyatronun restore edilen kısmı.

A

\$

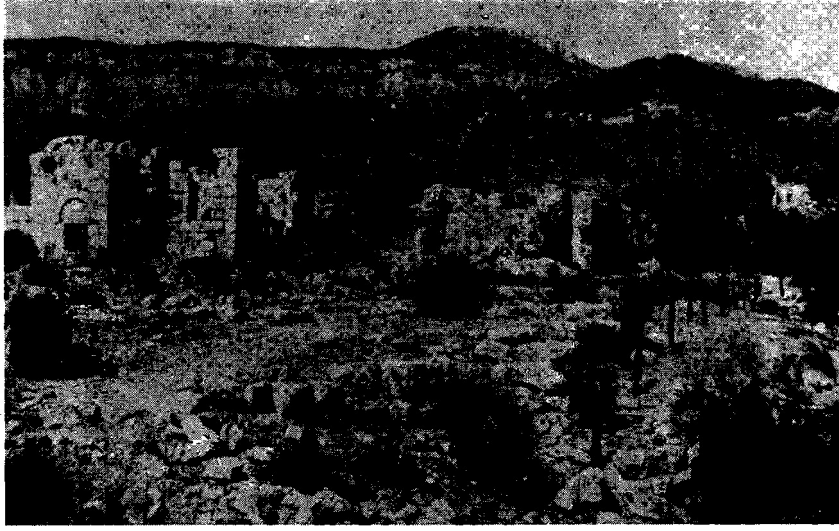
' (



Res. 2(b- :Tiyatro (Ana)le duvarının restore edil'e'n kısmi.

\$6!

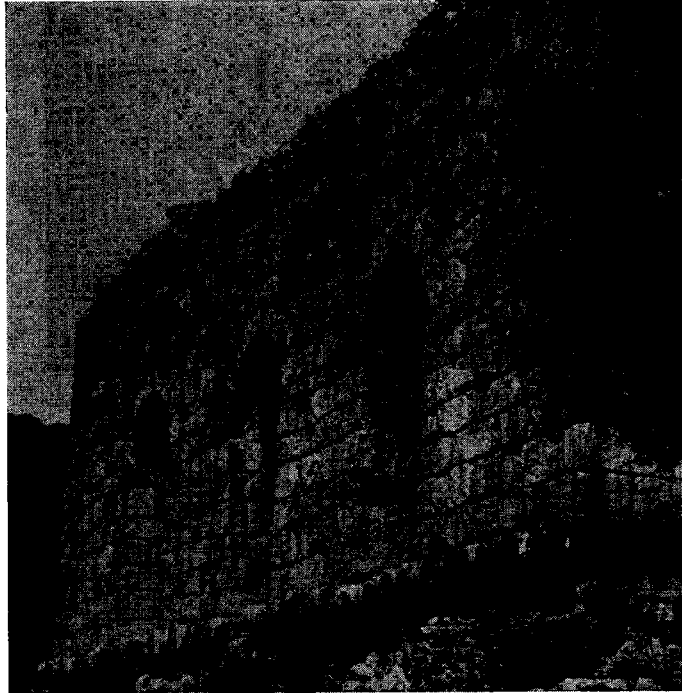
A



Res. 3(- Kizilirmak ve Roma Hamamı kazılarının çeviren te'li ö'rgü

"

Y



Res. 4(- Kauno - Restoracija ir apsauga. Aliko mize ypaus kararlaštirilan Roma Hamamı.

