

## HERAKLEİA DEFİNESİ

Osman ÖZBEK\*

Define bir yıl ara ile iki defada müsadere yoluyla ele geçirilmiştir. İlki 11 Nisan 1980 günü Ereğli Müze Müdürlüğünce duyulan bir şayanın değerlendirilmesiyle ortaya çıkmıştır. Ereğli - Konya karayolunun 3. km. sinde Ömer Özbudak'ın elma bahçesinde, toprak seviyesinin 75 cm. altında bir çömlek içinde tesadüfen ortaya çıktığı tanıkların ifadesinden anlaşılmıştır. Bulunduğu yer ören yeri veya eski eser sahası değildir. Bahçenin sürülmesi sırasında pulluğa takılarak ortaya çıkan sikkelerin, bahçe sahibi ve yanındaki iki kişi tarafından paylaşılarak kaçırılması üzerine Müze, Polis ve Jandarmanın işbirliği ile kaçakçıların ellerinden 298 adet gümüş Athena sikkesi müsadere edilmiştir.

Kaçakçılardan birisinin sikkelerin tamamını teslim etmediğinden şüphe edilmekte idi. Bir sene sonra 26/6/1981 tarihinde Ereğli Müzesi'ne yapılan bir ihbarın değerlendirilmesi sonucu, definenin devamı olan 207 adet sikke daha ele geçirilmiş, böylece defineyi oluşturan sikke sayısı 505'e yükselmiştir. Konya - Ereğli'nin antik ismi HERAKLEİA olması sebebiyle defineye «HERAKLEİA DEFİNESİ» denmiştir (Resim : 1).

Define, Hellenistik Çağda, «Yeni Stil Athena Sikkeleri» olarak isimlendirilen sikkelerdir. M. Ö. 229 yılından sonra Athena sikkelerinde büyük bir aşama olmuştur. Önceleri bir yüzünde Athena, diğer yüzünde yalnız baykuş olan sikkelerde, bu tarihten sonra çok daha zengin bir kompozisyon ve hakim (registrate) isimleri görülmeye başlanır. Bu sikkeler çeşitli guruplara ayrılarak incelenir. M. Ö. 229 da başlayan yeni stil Athena sikkeleri aynı kompozisyon ile M. Ö. 88 yılına kadar görülür. Herakleia Definesi ise M. Ö. 165 - 137 yıllarını kapsar. Ağırlıkları 16.05 ile 16.95 gr. arasında değişmektedir. Çapları 24-37 mm. arasındadır. Sikkelerin tamamı gümüş ve tetradrahmidir. Her iki yüzündeki şekiller yüksek kabartma olarak yapılmıştır.

Sikkelerin ön yüzünde : Çevrede nokta dizisi, ortada tanrıça Athena'nın sağa bakan miğferli portresi vardır. Miğferin kenarında kulak üzerinden başlayarak enseye kadar uzanan nokta dizisi görülür. Alında dikey çizgiler, kulak üzerinde uçar durumda pegassus vardır. Miğferin arka kısmında bitkisel motifler görülür. Miğferin altından çıkan üç buk-

(\*) Osman Özbek, Malatya Müzesi Müdürü.

leli saç enseyi örter. Kulakta sallamalı küpe vardır (Resim : 2, 4). Bu ön yüz defineyi oluşturan 505 adet sikkenin tamamında aynıdır. Fakat kalıp farklılıkları vardır. Aynı kalıbın ilk baskılarında detaylar son derece belirgin iken, sonraki baskılarda deforme olduğu görülmektedir.

Arka yüzde : çevrede, simetrik defne çelengi, ortada; ağız sola dönük olarak yatırılan amphora üzerinde, baş cepheden gövde yandan tasvir edilmiş baykuş bir ayağını amphoranın gövdesine diğerini kulbuna basmaktadır. Baykuşun başı üzerinde A O E yazılıdır. Bu yüzde buraya kadar anlatılan kompozisyon hiç değişmez. Buna karşılık baykuşun sağ ve solundaki hakim (registrate) isimleri ile altta sağ veya soldaki semboller değişmektedir. Eski tarihli sikkelerde semboller sağda iken daha sonra sola yapılmaya başlanmıştır (Resim : 3, 5, 6).

Baykuşun sağ ve solunda daima 3 hakim ismi bulunmaktadır. Bunlardan ilk iki isim yıl boyunca (genellikle) değişmez. İstisnası M. Ö. 147 yılına ait sikkelerde görülür. Bunda birinci hakimin ismi değişmezken ikinci hakimin ismi ilk iki ayda ΜΙΑΤΙΑΔΗΣ iken ΑΗΜΟΞΘΕΝ olarak değişmiştir. M. Ö. 145 yılına ait sikkede de ilk iki ayda ikinci hakim ΑΛΚΙΔΑΜ iken daha sonra ΚΛΕΟΜΕΝ olarak değiştiği görülmektedir. M. Ö. 142 yılında ise birinci ve ikinci hakim ΕΥΒΟΥΛΙΑΔΗΣ ΑΓΑΘΟΚΛΕ iken ikinci aydan itibaren ΖΩΙΑΘΞ - ΕΥΑΝΔΡΟΣ olarak değişmektedir. Bu yılın en karakteristik özelliği hakimler değişince sembollerin de değişmesidir. Öncekilerde sembol değişikliği görülüyordu. Birincisinin sembolü geyik yavrulu Artemis iken hakimler değişince arı olmuştur. Diğer bir farklı uygulama M. Ö. 139 ve 137 yıllarına ait sikkelerde görülmektedir. Defineyi oluşturan sikkelerde her 1. ve 2. hakim sadece bir yıl görev yaparken ΗΡΑΚΛΙΔΕΞ - ΕΥΚΛΗΣ isimli hakimler her iki yılda da görev yaptıkları anlaşılmaktadır. (Resim : 27, 9). 145 yılına ait 2117 ve 2119 nolu sikkelerde de 3. hakimin ismi yoktur.

Yatık amphora üzerindeki harfler, sikkenin, yılın hangi ayında basıldığını göstermektedir. Her ay için bir harf kullanılarak gösterilmiştir. Bunlar sırasıyla : Α, Β, Γ, Δ, Ε, Ζ, Η, Θ, Ι, Κ, Λ, Μ dir.

Amphoranın altında kontrol damgası denilen, iki harfle gösterilen ve paranın tedavüle çıkmasını onaylayanın simgesi vardır. Bunlar : ΞΩ, ΑΠ, ΔΜΕ, ΠΕ, ΞΟ, ΞΦ, ΔΙΟ dir. ΜΕ ve ΞΟ işaretleri M. Ö. 150 yılından sonra kullanılmaya başlanmıştır.

Define M. Thompson'un tarihlemesine göre tasnif edilmiş olup, siyah başlıklarda ilk iki hakim ismi, sembol ve tarihler yer almıştır. Altta sikkenin Ereğli Müzesindeki envanter no, 3. hakimin ismi, amphora üzerindeki ve alttaki iki harften oluşan kontrol işareti ve ağırlığı verilmiştir.



3425	ΑΣΚΛΑ	Μ	ΣΦ	16.60gr	2204	ΦΙΛΩΝΙ	.	..	16.65gr
2293	ΔΗΜΟΣ	Δ	ΣΦ	16.60gr	2202	ΦΙΛΩ	Β	ΣΦ	16.75gr
ΑΜΜΩΝΙΟΣ-ΚΑΛΛΙΑΣ iki meşale M.ö. 150/49					2205	ΑΠΟΛΛΟΦΑ	Β	ΣΦ	16.65gr
2304	ΔΙΟΝΥΣΙ	Α	ΔΙ	16.60gr(16)	3434	ΑΠΟΛΛΟΦΑ	Β	ΜΕ	16.60gr
2225	ΔΙΟΝΥΣΙ	Α	ΠΕ	16.70gr	3435	ΑΠΟΛΛΟΦΑ	Β	ΔΙ	16.52gr
3426	ΑΥΣΑΝ	Β	ΔΙ	16.65gr	2360	ΑΠΟΛΛΟΦΑ	Β	ΣΩ	16.80gr
3427	ΑΥΣΑΝ	Β	ΔΙ	16.60gr	2206	ΘΕΟΛΕΝ	Ζ	ΠΕ	16.65gr
3428	ΑΥΣΑΝ	.	ΠΕ	16.60gr	3436	ΘΕΟΔΟΡ	Ε	ΣΦ	16.50gr
2312	ΑΥΣΑΝ	Δ	ΠΕ	16.55gr	3437	ΘΕΟ	.	ΠΕ	16.60gr
2222	ΑΥΣΑΝ	.	ΔΙ	16.70gr	2207	ΑΡΙΣΤΟ	Λ	ΠΕ	16.60gr
3429	ΗΡΑΚΛΕ	Δ	ΣΦ	16.60gr	2358	ΑΡΙΣΤΟ	Κ	ΣΦ	16.70gr
2146	ΗΡΑΚΛΕ	.	ΣΦ	16.65gr	3439	ΑΡΙΣΤΟ	.	ΜΕ	16.50gr
2311	ΕΥΒΟΥΛΟΣ	Ε	ΣΦ	16.55gr	3440	ΑΡΙΣΤΟ	Λ	ΕΩ	16.55gr
3431	ΘΕΜΙΣΤΟ	Ζ	ΣΟ	16.35gr	3441	ΑΡΙΣΤΟ	.	ΠΕ	16.55gr
3432	ΘΕΜΙΣΤΟ	.	ΜΕ	16.50gr	3442	ΑΡΙΣΤΟ	Λ	ΜΕ	16.60gr
2148	ΘΕΜΙΣΤΟ	Ζ	ΜΕ	16.80gr	2359	ΑΥΣΑΝΙ	Η	ΜΕ	16.60gr
2307	ΘΕΜΙΣΤΟ	Ζ	ΜΕ	16.65gr	3438		Η	ΠΕ	16.60gr
2150	ΘΕΜΙΣΤΟ	.	ΣΟ	16.65gr	2357	ΑΥΣ	.	ΔΙ	16.40gr
2303	ΘΕΜΙΣΤΟ	Ζ	ΠΕ	16.50gr	2208	ΔΙΟΝΥΣΙ	.	ΜΕ	16.60gr
2308	ΘΕΜΙΣΤΟ	Ζ	ΠΕ	16.65gr	3443	ΔΙΟΝΥΣΙ	Μ	ΣΦ	16.60gr
2309	ΘΕΜΙΣΤΟ	Ζ	ΠΕ	16.60gr	ΣΩΚΡΑΤΗΣ-ΔΙΟΝΥΣΙΟΣ Apollo Delios M.ö. 148/7				
2224	ΘΕΜΙΣΤΟ	Ζ	ΣΟ	16.60gr	3444	ΑΠΟΛΛΟΦΑ	.	ΜΕ	16.15gr
2151	ΕΥΒΙΟΣ	.	..	16.55gr	2249	ΑΠΟΛΛΩΝΙ	Σ	ΣΟ	16.60gr
2306	ΕΥΒΙΟΣ	Ζ	ΣΟ	16.55gr	3455	ΑΠΟΛΛΩ	Ζ	ΜΕ	16.20gr
2143	ΑΠΟΛΛΩΝ	Ζ	ΣΦ	16.50gr	3456	ΑΠΟΛΛΩ	Ζ	ΜΕ	16.40gr
2302	ΑΠΟΛΛΩΝ	Ζ	ΣΦ	16.50gr	2252	..ΟΛ..ΝΙ	Ε	ΣΟ	16.60gr
3430	ΑΠΟΛΛΩΝ	Ζ	ΑΦ	16.60gr	3454	ΑΠΟΛΛΩΝΙ	Σ	ΕΩ	16.60gr
2305	ΑΠΟΛΛΩΝ	Ζ	ΠΕ	16.60gr	2128	ΖΩΙΑΟΣ	Β	ΣΟ	16.80gr
2313	ΑΠΟΛΛΩΝ	Ζ	ΜΕ	16.55gr	2247	ΖΩΙΑΟΣ	Β	ΣΟ	16.70gr
2223	ΑΠΟΛΛΩΝ	Ζ	..	16.60gr	2134	ΖΩΙΑΟΣ	Β	ΜΕ	16.65gr
2145	ΒΥΤΤΑΚΟΣ	Ι	ΣΟ	16.20gr	2243	ΖΩΙΑΟΣ	Β	ΣΩ	16.90gr
2149	ΒΥΤΤΑΚΟΣ	Ι	ΠΕ	16.75gr	2244	ΖΩΙΑΟΣ	Β	ΣΩ	16.80gr
2147	ΒΥΤΤΑΚΟΣ	Ι	ΣΦ	16.60gr	2248	ΖΩΙΑΟΣ	Β	ΣΩ	16.65gr
2144	ΕΥΠΟΛΕ	Λ	ΜΕ	16.70gr	2246	ΖΩΙΑΟΣ	Β	ΣΦ	16.70gr
2310	ΕΥΠΟΛΕ	Δ	ΜΕ	16.60gr	2251	ΖΩΙΑΟΣ	Β	ΣΦ	16.65gr
3433	ΑΔΚΙΠΠΟΣ	Θ	ΣΦ	16.60gr	3445	ΖΩΙΑΟΣ	Β	ΣΦ	16.65gr
2142	.....	.	..	16.05gr	2245	ΑΡΟΣ.ΤΟΣ	Δ	ΣΦ	16.60gr
ΘΕΜΙΣΤΟ-ΘΕΟΠΟΜΠΟΣ Gemi pruvasında Ganimet M.ö. 149/8					2133	ΑΘΗΝΙ	Ε	Σ.	16.65gr
2203	ΦΙΛΩΝΙ	Α	ΜΕ	16.65gr(17)	2137	.ΘΗΝΙ	✓	ΣΦ	16.70gr

2255	ΑΘΗΝΙ	Ε	ΣΟ	16.55gr
3450	ΑΘΗΝΙ	Ε	ΣΟ	16.60gr
3451	ΑΘΗΝΑΙ	Λ	ΣΩ	16.40gr
3452	ΑΘΗΝΑΙ	Λ	ΕΩ	16.70gr
3453	ΑΘΗΝΟ	Λ	ΜΕ	16.40gr
2126	ΜΟΥΣΑΙ	.	ΜΕ	16.80gr
2131	ΜΟΥΣΑΙ	Γ	ΣΩ	16.65gr
2136	ΜΟΥΣΑΙ	Γ	ΣΟ	16.60gr(18)
3446	ΜΟΥΣΑΙ	Γ	ΜΕ	16.60gr
3447	ΜΟΥΣΑΙ	Γ	ΜΕ	16.65gr
2135	ΑΧΑΙΟΣ	Ι	ΣΩ	16.45gr
3448	ΑΧΑΙΟΣ	Ι	ΣΦ	16.50gr
3449	ΑΧΑΙΟΣ	Ι	ΜΕ	16.55gr
2129	ΑΡΤΕΜ	Κ	ΣΦ	16.70gr
2253	ΑΡΤΕΜ	Κ	ΣΦ	16.70gr
2230	ΑΡΤΕΜ	Κ	ΜΕ	16.70gr
2130	ΑΡΤΕΜΩΝ	Κ	ΣΩ	16.65gr
3458	ΑΡΤΕΜΩΝ	Κ	ΣΩ	16.40gr
2132	ΗΡΩΤΟ	Η	ΜΕ	16.60gr
3457	ΗΡΩΤΟ	Η	ΣΦ	16.40gr
2127	ΑΣΚΛΑΠΩΝ	Θ	..	16.75gr
2250	ΑΣΚΛΑΠΩΝ	Θ	Σ.	16.75gr
2254	ΑΣΚΛΑΠΩΝ	Θ	ΣΦ	16.70gr
2125	ΕΡΜΟ	.	ΜΕ	16.70gr
2242	ΕΡΜΟ	Μ	ΣΦ	16.70gr
3459	ΕΡΜΟ	Κ	Σ.	16.30gr
2138	ΕΡΜΟΚ	Μ	ΣΟ	16.60gr
3460	Η	Ε	..	16.40gr
ΜΗΤΡΟΔΩΡΟΣ-ΜΙΑΤΙΑΔΗΣ Üzüm Salkımı Μ.Ö. 147/6				
2158	ΑΝΤΙΦΑΝΗΣ	Α	ΠΕ	16.60gr(3)
3461	ΑΝΤΙΦΑΝΗΣ	.	ΑΟ	16.70gr
2154	ΕΡΜΟΓΕΝΗΣ	Β	ΣΩ	16.65gr
2350	ΕΡΜΟΓΕΝΗΣ	Β	ΣΦ	16.70gr
3462	ΕΡΜΟΓΕΝΗΣ	Β	ΣΦ	16.55gr
2352	ΕΡΜΟΓΕΝΗΣ	Β	ΣΟ	16.55gr
3463	ΕΡΜΟΓΕΝΗΣ	Β	ΣΟ	16.60gr
3464	ΕΡΜΟΓΕΝΗΣ	Β	..	16.60gr

ΜΗΤΡΟΔΩΡΟΣ-ΑΗΜΟΣΦΕΝ/ΑΗΜΟΣΦΕ							
2345	ΠΥΡΡΟΣ	Γ	ΣΟ	16.70gr			
2347	ΠΥΡΡΟΣ	Γ	ΜΕ	16.65gr			
2353	ΠΥΡΡΟΣ	Γ	ΜΕ	16.65gr			
3472	ΠΥΡΡΟΣ	Γ	ΜΕ	16.70gr			
3467	ΠΥΡΡΟΣ	Γ	..	16.50gr			
2152	ΚΑΛΛΙΦ	Γ	ΠΕ	16.70gr			
3465	ΚΑΛΛΙΦ	Γ	ΠΕ	16.40gr			
2159	ΚΑΛΛΙΦ	Η	ΠΕ	16.70gr			
2342	ΚΑΛΛΙΣ	Η	ΠΕ	16.85gr			
3656	ΚΑΛΛΙΣ	Θ	ΣΦ	16.70gr			
3469	ΚΑΛΛΙΣ	Η	ΣΟ	16.55gr			
2155	ΑΡΧΙΑΣ	.	ΣΟ	16.70gr			
2343	ΑΡΧΙΑΣ	Ε	ΠΕ	16.60gr			
2348	ΑΡΧΙΑΣ	Ε	..	16.70gr			
2351	ΑΡΧΙΑΣ	Ε	ΣΟ	16.65gr			
3466	ΑΡΧΙΑΣ	Ε	ΣΩ	16.50gr			
2153	ΑΡΙΣΤΟΔΗ	Ζ	ΣΟ	16.70gr			
2156	ΑΡΙΣΤΟΔΗ	Ζ	ΜΕ	16.70gr			
2355	ΑΡΙΣΤΟΔΗ	Σ	ΜΕ	16.70gr			
2157	ΘΕΟΦΙ	Κ	ΠΕ	16.70gr			
2346	ΘΕΟΦΙ	Κ	ΣΟ	16.70gr			
2354	ΘΕΟΦΙ	.	ΜΕ	16.60gr			
3468	ΘΕΟΦΙ	Κ	ΜΕ	16.55gr			
2349	ΦΙΛΟ	Λ	ΜΕ	16.70gr			
2344	ΦΙΛΟ	Λ	ΣΟ	16.80gr			
3475	ΦΙΛΟΠΟ	Λ	ΜΕ	16.65gr			
3476	ΦΙΛΟΠΟ	Λ	ΜΕ	16.60gr			
3470	ΕΥΚΡΑ	Ι	ΣΟ	16.55gr			
3473	ΕΥΚΡΑ	Ι	ΜΕ	16.50gr			
3474	ΕΥΚΛΗΣ	Η	ΣΦ	16.60gr			
3471	ΕΜΙΚΥ	Μ	ΣΟ	16.60gr			
3477	ΡΩΙ/ΕΜΙΚΥΦ	.	ΕΦ	16.70gr			
ΔΙΟΤΙΜΟΣ-ΜΑΓΑΣ Sembolsüz M.Ö. 146/5							
3479	ΝΙΚΟΔΗΜΟΣ	Α	ΜΕ	16.60gr			
3478	ΝΙΚΟΔΗΜΟΣ	Α	ΣΩ	16.50gr			
3480	ΧΑΡΙΝΑΥΤΗΣ	Γ	ΜΕ	16.62gr			
3481	ΧΑΡΙΝΑΥΤΗΣ	Γ	ΜΕ	16.62gr			

2383	ΔΙΟΝΥΣΙΟΣΚΕ	Γ	ΣΦ	16.70gr	2113	TIMOK	Θ	ΣΦ	16.65gr
2387	ΔΙΟΝΥΣΙΟΣΚΕ	Ζ	ΣΦ	16.70gr	2256	TIMOK	Θ	..	16.30gr
3482	ΔΙΟΝΥΣΙΟΣΚΕ	Ζ	ΣΦ	16.55gr	2268	TIMOK	.	..	16.70gr
3483	ΔΙΟΝΥΣΙΟΣΚΕ	Ζ	ΜΕ	16.60gr	3501	TIMOK	Θ	ΜΕ	16.65gr
2241	ΚΑΛΛΙΑΔΗΣ	Θ	ΣΦ	16.60gr(19)	2111	ΔΗ	Ε	ΣΦ	16.60gr
2389	ΛΑΜΙΟΣ	Θ	ΣΟ	16.65gr	2115	ΔΗ	Ε	ΣΩ	16.65gr
2388	ΝΙΚΩΝ	Ζ	ΠΕ	16.70gr	2118	ΔΗ	Α	ΣΦ (I)	16.65gr
3484	ΗΡΑΚΛΕΟΔ	Δ	ΣΟ	16.50gr	2269	ΔΗ	Ε	ΣΦ	16.65gr
ΕΥΜΑΡΕΙΔΗΣ-ΑΛΚΙΔΑΜ/ΑΛΚΙΔΑ (I)					3500	ΠΥΡ	Μ	ΣΟ	16.65gr
Triptolemos M.Ö. 145/4					2120	ΠΥΡ	.	..	16.70gr
2114	ΘΟΙ	Α	ΣΟ	16.90gr	2122	ΠΥΡ	.	..	16.70gr
3485	ΘΟΙ	Α	ΣΟ	16.40gr	2261	ΠΥΡΡΙ	Κ	ΣΦ	16.60gr
2257	ΘΟΙ	Α	ΣΩ	16.90gr	2263	ΠΥΡΡΙ	Δ	ΣΩ	16.50gr
3488	ΘΟΙ	Α	ΣΩ	16.50gr	2267	ΠΥΡΡΙ	Κ	ΣΟ	16.90gr
3489	ΘΟΙ	Α	ΣΩ	16.65gr	2271	ΠΥΡΡΙ	Μ	ΜΕ	16.60gr
3490	ΘΟΙ	Α	ΣΩ	16.65gr	3497	ΠΥΡΡΙ	Α	Μ.	16.25gr
2116(Yazı yok) (1)	.	..	..	16.65gr	3498	ΠΥΡΡΙ	Δ	ΣΟ	16.60gr
2119(Yazı yok) (1)	.	..	..	16.50gr	3499	ΠΥΡΡΙ	Α	ΜΕ	16.65gr
2121	ΘΟΙ	Α	ΜΕ	16.70gr	2123	ΑΕΚ	Ζ	ΣΩ	16.55gr
2264	ΘΟΙ	Α	ΜΕ	16.70gr	2266	ΑΕΚ	Ζ	ΣΩ	16.70gr
3486	ΘΟΙ	Α	ΜΕ	16.60gr	3502	ΑΕΚ	.	ΜΕ	16.60gr
3487	ΘΟΙ	Α	ΜΕ	16.65gr	3503	ΑΕΚ	Ζ	ΣΟ	16.60gr
2262	ΘΟΙ	Α	ΜΕ	16.75gr	3504	ΑΞΚ	.	..	16.55gr
2117	ΔΙΟ	Β	ΣΦ	16.60gr(20)	2260	Η	.	..	16.80gr
3491	ΔΙΟ	Β	..	16.70gr	3505	ΛΕΩΝ	.	ΜΕ	16.55gr
2258	ΔΙΟΝ	Β	Σ.	16.75gr	3506(Yazı yok)	.	..	..	16.45gr
2265	ΔΙΟΝ (1)	Β	ΣΩ (1)	16.70gr	ΧΑΡΙΝΑΥΤΗΣ-ΑΡΙΣΤΕΑΣ Meşaleli Demeter				
3492	ΔΙΟΝ	Β	ΣΟ	16.65gr	M.Ö. 144/3				
3493	ΔΙΟΝ	Β	..	16.65gr	2196	ΝΙΚΑ	Α	ΣΟ	16.60gr
ΕΥΜΑΡΕΙΔΗΣ-ΚΛΕΟΜΕΝ/ΚΛΕΟΜΕ (I) /ΚΛΕΟ (II)					2272	ΝΙΚΑ	Α	..	16.70gr
2259	ΑΡΙΣ	Γ	ΣΟ	16.85gr	2281	ΝΙΚΑ	Α	ΣΩ	16.60gr
2270	ΑΡΙΣ	Γ	ΣΩ	16.60gr	2187	ΔΙΟΝΥΣΟΔΩ	Β	ΣΟ	16.70gr
3494	ΑΡΙΣ	Γ	.. (II)	16.50gr	3507	ΔΙΟΝΥΣΟΔΩ	Β	ΣΟ	16.45gr
2109	ΗΜΟ	.	..	16.65gr	2275	ΔΙΟΝΥΣΟΔΩ	Β	ΜΕ	16.75gr
3495	ΔΗΜΟ	Δ	ΜΕ	16.30gr	3508	ΔΙΟΝΥΣΟΔΩ	Β	ΜΕ	16.55gr
2124	ΜΗΤΡ	Η	..	16.55gr	2282	ΔΙΟΝΥΣΟΔΩ	Β	ΣΩ	16.70gr
3496	ΜΗΤΡ	Η	ΜΕ	16.62gr	2277	ΔΙΟΝΥ	Θ	ΣΟ	16.75gr
2110	TIMOK	Θ	ΣΩ	16.60gr	2280	ΔΙΟΝΥ	.	..	16.60gr
2112	TIMOK	Θ	ΣΟ	16.90gr	3509	ΔΙΟΝΥ	α	ΜΕ	16.45gr

2191	ΕΥΔΗΜΟΣ	Γ	ΣΩ	16.70gr	2194	ΑΛΚΙ/.ΔΟΔΩ Ζ	ΣΦ/ΔΙ	16.65gr
3512	ΕΥΔΗΜΟΣ	Γ	ΣΩ	16.50gr	2186	ΚΗΦΙΕ Μ	ΜΕ	16.50gr
3513	ΕΥΔΗΜΟΣ	Γ	ΣΩ	16.50gr	2274	ΚΗΦΙ Μ	.Φ	16.45gr
3514	ΕΥΔΗΜΟΣ	Γ	ΜΕ	16.65gr	3523	ΚΗΦΙΕ Μ	ΔΙ	16.65gr
2185	ΕΠΙΠΙ	Σ	ΔΙ	16.60gr	3526	ΚΗΦΙΕΟΔ Μ	ΣΦ	16.35gr
2189	ΕΠΙΠΙ	Σ	ΣΦ	16.70gr	2182	ΘΕΟΕ Α	ΣΟ	16.60gr
2287	ΕΠΙΠΙ	Σ	ΜΕ	16.80gr	2190	ΘΕΟΕ Δ	Σ.	16.75gr
2288	ΕΠΙΠΙ	Σ	..	16.70gr	2276	.ΕΟ. Α	ΔΙ	16.65gr
3515	ΕΠΙΠΙ	Ζ	ΔΙΟ	16.65gr	3227	ΘΕΟΕ Ι	ΜΕ	16.55gr
3516	ΕΠΙΠΙ	Ζ	ΜΕ	16.65gr	3528	ΘΕΟΕ Α	ΔΙ	16.55gr
2188	ΕΠΙ	Ι	..	16.70gr(21)	ΦΑΝΟΚΛΗΣ-ΑΠΟΛΛΩΝΙΟΣ Meşaleli Artemis M.Ö. 143/2			
3517	ΕΠΙ	Ι	ΜΕ	16.60gr	2174	ΤΙΜΟΚΡΑΤΗΣ Α	ΜΕ	16.70gr
2155	ΕΠ	.	ΣΟ	16.55gr	2229	ΤΙΜΟΚΡΑΤΗΣ Α	ΣΟ	16.70gr
2193	ΕΠ	.	ΣΩ	16.65gr	3537	ΤΙΜΟΚΡΑΤΗΣ Α	ΜΕ	16.35gr
3518	ΕΠ	Ι	ΔΙ	16.65gr	2179	ΤΙΜΟΚΡΑΤΗΣ Α	ΣΟ	16.45gr
3519	ΕΠ	Ι	ΣΩ	16.65gr	3535	ΤΙΜΟΚΡΑΤΗΣ Α	ΣΟ	16.60gr
2184	ΕΠΙΓΟ	Ι	..	16.55gr	3536	ΤΙΜΟΚΡΑΤΗΣ Α	ΣΟ	16.40gr
2192	ΕΠΙΓΟ	.	..	16.70gr	2181	ΤΙΜΟΚΡΑΤΗΣ Α	ΣΦ	16.70gr
2278	ΙΑΣΩΝ	Δ	ΜΕ	16.65gr	2323	ΤΙΜΟΚΡΑΤΗΣ Α	ΣΦ	16.60gr
2284	ΙΑΣΩΝ	Δ	Σ.	16.65gr	3534	ΤΙΜΟΚΡΑΤΗΣ Α	ΣΦ	16.60gr
2289	ΙΑΣΩΝ	Δ	ΣΦ	16.65gr	2332	ΤΙΜΟΚΡΑΤΗ Α	..	16.60gr
3510	ΙΑΣΩΝ	Δ	ΣΩ	16.45gr	2334	ΤΙΜΟΚΡΑΤΗ Α	Σ.	16.60gr
3511	ΙΑΣΩΝ	Δ	ΣΩ	16.50gr	3533	ΤΙΜΟΚΡΑΤΗ Α	ΣΩ	16.60gr
3529	ΙΑΣΩΝ	Δ	ΣΩ	16.55gr	2177	..ΜΟΚ..ΤΗ Α	Σ.	16.70gr(22)
3540	ΙΑΣΩΝ	Δ	ΣΦ	16.60gr	3538	ΒΑΚΧΙΟΣ Δ	ΣΦ	16.65gr
3531	ΙΑΣΩΝ	Ε	ΣΟ	16.60gr	3539	ΒΑΚΧΙΟΣ Δ	ΣΦ	16.60gr
2273	ΗΡΑΚΛΕΙ	Σ	ΣΩ	16.60gr	3540	ΒΑΚΧΙΟΣ Δ	Σ.	16.50gr
2279	ΗΡΑΚ	Ε	ΣΟ	16.75gr	3541	ΒΑΚ.ΙΟΣ Ε	..	16.40gr
2285	ΗΡΑ	Ε	ΣΦ	16.70gr	3542	ΒΑΚΧΙΟΣ .	ΣΩ	16.55gr
2231	ΗΡΑΚΑ	Ε	ΣΟ	16.70gr	2337	ΒΑΧΙΟΣ Δ	ΣΦ	16.55gr
3532	ΗΡΑΚ	Ε	ΣΟ	16.50gr	2338	ΑΧΙ Δ	ΣΩ	16.90gr
2183	ΑΠΟΛΛΟΔΩ	Σ	ΜΕ	16.65gr	3544	ΒΑΧΙ Δ	Σ.	16.65gr
3524	ΑΠΟΛΛΟΔΩ	Σ	ΣΟ	16.60gr	2226	ΑΡΙΣΤΟΔΗΜΟΣ Δ	Σ.	16.60gr
3525	ΑΠΟΛΛΟΔΩ	Σ	ΣΟ	16.60gr	2335	ΑΡΙΣΤΟΔΗ Β	..	16.70gr
2286	ΑΥΚΙΣ	Η	..	16.50gr	2328	ΑΛΕΞΑΝ Β	..	16.60gr
3520	ΑΥΚΙΣ	Η	ΣΟ	16.60gr	2330	ΑΛΕΞΑ Η	ΣΦ	16.65gr
3521	ΑΥΚΙΣ	Η	Σ.	16.60gr	3543	ΑΛΕ Η	ΣΦ	16.55gr
3522	ΑΥΚΙΣ	Η	ΕΩ	16.60gr				

3554	ΑΛΕΞΑ	H	Σ.	16.40gr
3555	ΑΛΕΞΑ	H	Σ.	16.50gr
3559	ΘΕΟΔΩ	H	..	16.50gr
2175	ΦΙΛΙΝΟΣ	I	ME	16.65gr
2178	ΦΙΛΙΝΟΣ	I	Σ.	16.60gr
2322	ΦΙΛΙΝΟΣ	I	ΣΟ	16.60gr
2324	ΦΙΛΙΝΟΣ	I	ΣΩ	16.60gr
2327	ΦΙΛΙΝΟΣ	I	..	16.70gr
2336	ΦΙΛΙ	I	ΣΩ	16.70gr
3545	ΦΙΛΙ	I	ΣΩ	16.55gr
3546	ΦΙΛΙ	I	..	16.60gr
2172	ΕΤΡΑΤΙΟΣ	Α	ΣΟ	16.60gr
2227	ΕΤΡΑΤΙΟΣ	Α	ΣΟ	16.70gr
2173	ΕΤΡΑΤΙΟΣ	Γ	ME	16.65gr
2176	ΕΤΡΑΤΙΟΣ	Α	ΣΟ	16.35gr
2333	ΕΤΡΑΤΙΟΣ	Α	..	16.95gr
3547	ΕΤΡΑΤΙΟΣ	Α	ME	16.55gr
3548	ΕΤΡΑΤΙΟΣ	Α	ME	16.55gr
3549	ΕΤΡΑΤΙΟΣ	Α	ME	16.60gr
3550	ΕΤΡΑΤΙΟΣ	Α	ME	16.60gr
2180	ΕΤΡΑΤΙΟΣ	Α	ME	16.65gr
2228	ΕΤΡΑ	Α	ΣΦ	16.70gr
2329	ΕΤΡΑ	Α	ΣΦ	16.60gr
3551	ΕΤΡΑΤΙΟΣ	.	ΣΟ	16.50gr
2325	ΣΩΕΤΡΑΤΟΣ	.	Σ.	16.70gr
2326	ΣΩ.ΤΡΑ.	K	ΔΩ	16.70gr
2331(Yazı yok)	.	..	..	16.60gr
3552	ΙΕΡΩΝ	Θ	ME	16.62gr
3553	ΙΕΡΩΝ	Θ	ME	16.62gr
3556	ΙΕΡΗ	Θ	ΣΩ	16.50gr
3557	ΦΙΛΟΘΕΟΣ	M	ME	16.55gr
3558	ΦΙΛΟΘΕΟΣ	M	Σ.	16.60gr
3560	ΣΩΣΤΡ/..	Θ	ΕΩ	16.55gr
ΕΥΒΟΥΛΙΑΔΗΣ-ΑΓΑΘΟΚΑΗ Geyik Yavrulu Artemis M.Ö. 142/1				
2211	ΦΙΛΟΘ	A	ΣΟ	16.60gr(23)
2382	ΦΕΟΔ	A	.Φ	16.60gr
2210	ΦΕΟΑ	A	ME	16.70gr
3561	.ΕΟΔ	A	ΣΟ	16.55gr
2209	ΑΥΣΙΩ	A	ΣΩ	16.65gr

3562	ΑΥΣΙΠ	B	ME	16.55gr
3563	ΑΥΣΙΠ	B	ME	16.55gr
ΖΩΙΑΟΣ-ΕΥΑΝΔΡΟΣ Arı				
2214	ΑΥΧΙΠ	Γ	ΣΩ	16.80gr
2215	MEMNQN	Δ	ΣΦ	16.60gr
3576	MEMNQN	Δ	ΣΟ	16.60gr
3577	MEMNQN	Δ	ΣΩ	16.55gr
3567	ΑΣΚΑΗ	Γ	ΣΦ	16.55gr
3568	ΑΣΚΑΗ	Γ	ΣΦ	16.50gr
3569	ΑΣΚΑΗΙ	Σ	ΣΦ	16.50gr
3570	ΑΣΚΑΗΙ	Σ	ΣΦ	16.50gr
2213	ΑΝΤΙΣΦΕ	E	ΣΟ	16.60gr
3565	ΑΝΤΙΣΦΕ	.	.Φ	16.52gr
3566	ΑΝΤΙΣΦΕ	Z	ΣΩ	16.60gr
2216	ΖΩΙΑΟΣ	Θ	Σ.	16.60gr
2217	ΖΩΙΑΟΣ	Θ	ME	16.60gr
2219	ΖΩΙΑΟΣ	Θ	..	16.65gr
2374	ΖΩΙΑΟΣ	Θ	ME	16.30gr
2377	ΦΕΘΕΝ	Θ	ΣΦ	16.30gr
2220	ΦΕΘΕΝ	I	ΣΩ	16.25gr
2372	ΦΕΘΕΝ	.	..	16.60gr
3571	ΦΕΘΕΝ	I	ME	16.65gr
3572	ΦΙΘΕΝ	I	ME	16.55gr
2218	ΣΩΚΡΑΤ	K	ME	16.65gr
3573	.ΩΚ.ΑΤ	I	ME	16.55gr
3574	.ΩΚ.ΑΤ	I	ΣΟ	16.65gr
2376	ΠΟΛΥΚΡΑ	H	ΣΟ	16.60gr
2212	ΠΟΛΥΚΡΑ	H	ME	16.60gr(24)
3464	ΠΟΛΥΚΡΑ	H	ΣΦ	16.55gr
2378	ΛΑΜΙΟΣ	K	ΣΟ	16.70gr
2373	ΚΡΙΤΩΝ	.	..	16.70gr
3575	ΚΡΙΤΩΝ	M	ΣΟ	16.65gr
ΔΑΜΩΝ-ΣΩΣΙΚΡΑΤΗΣ Sadak ve Yay M.Ö. 141/0				
2318	ΚΡΙΤΩΝ	A	ME	16.60gr
2321	ΚΡΙΤΩΝ	A	ME	16.65gr(25)
2169	ΚΡΙΤΩΝ	B	ΠΕ	16.45gr
2237	ΚΡΙΤΩΝ	Γ	ME	16.60gr
2317	ΚΡΙΤΩΝ	B	ME	16.65gr
3578	ΚΡΙΤΩΝ	B	ΣΟ	16.40gr



2170	NIKONO	Γ	ΑΠ	16.70gr
2314	NIKONO	Δ	ΣΟ	16.40gr
3580	NIKONO	Δ	ΣΟ	16.60gr
3579	NIKONO	Δ	ΠΕ	16.45gr
2162	NIKONO	Δ	ΜΕ	16.65gr
2171	ΙΑΣΩΝ	Ε	ΑΠ	16.60gr
2319	ΑΡΙΣΤΩΝ	Ζ	ΑΠ	16.50gr
3581	ΑΡΙΣΤΩΝ	Ζ	ΠΕ	16.50gr
2316	ΑΡΙΣΤΩΝ	Ζ	ΣΟ	16.45gr
2165	ΘΕΟΔΩΡ	Ζ	ΠΕ	16.70gr
2166	ΘΕΟΔΩΡ	Ε	ΣΟ	16.30gr
3582	ΘΕΟΔΩΡ	Ζ	ΜΕ	16.50gr
2167	ΚΛΕΙΔΑΜΟ	Κ	ΑΠ	16.50gr
2320	.ΑΕ...ΜΟ	Ι	ΠΕ	16.55gr
3584	ΚΛΕΙΔΑΜΟ	Ι	ΠΕ	16.40gr
3585	ΚΛΕΙΔΑΜΟ	Ι	ΠΕ	16.60gr
2164	ΕΠΙΓΕΝ	Η	ΣΩ	16.70gr
2168	ΕΠΙΓΕΝ	.	ΣΟ	16.60gr
2315	ΕΠΙΓΕΝ	Η	ΠΕ	16.55gr
3583	ΕΠΙΓΕΝ	Θ	ΑΠ	16.55gr
3586	ΤΙΜΩΝ	Μ	ΠΕ	16.50gr
2163	ΕΠΙΓΕΝ	Θ	ΔΠ	16.60gr
ΕΥΜΗΛΟΣ-ΚΑΛΛΙΦΩΝ				Tike M.ö. 140/39
3587	ΑΔΕΞ	Α	ΜΕ	16.60gr
3588	ΑΔΕΞ	Β	ΣΟ	16.50gr
3589	ΑΔΕΞ	Γ	ΣΟ	16.55gr
3590	ΑΔΕΞ	Γ	ΑΠ	16.60gr
2365	ΑΔΕΞ	Γ	ΑΠ	16.60gr
2371	ΑΔΕΞ	Γ	ΣΦ	16.70gr
2366	ΔΙΟΚΑ	Δ	ΑΠ	16.70gr
2370	ΔΙΟΚΑ	Ε	ΜΕ	16.55gr
2379	ΔΙΟΚΑ	Δ	ΣΩ	16.80gr
2362	ΗΡΑ	Η	ΜΕ	16.70gr(26)
3591	ΗΡΑ	Η	ΜΕ	16.60gr
2197	ΗΡΑ	Θ	ΣΟ	16.60gr
2201	ΗΡΑ	Θ	ΣΟ	16.70gr
2363	ΗΡΑ	Β	ΣΟ	16.50gr
2139	ΗΡΑ	Γ	ΣΟ	16.55gr
3592	ΗΡΑ	Κ	ΜΕ	16.60gr

2198	ΗΡΑ	Κ	ΜΕ	16.60gr
2364	ΗΡΑ	Κ	ΜΕ	16.60gr
3593	ΗΡΑ	Κ	ΣΩ	16.70gr
2380	ΗΡΑ	Ζ	ΑΠ	16.60gr
3594	ΗΡΑ	Ζ	ΣΟ	16.45gr
2140	ΗΡΑ	Λ	ΣΟ	16.70gr
2141	ΗΡΑ	Ο	ΣΟ	16.60gr
ΗΡΑΚΛΕΙΔΕΣ-ΕΥΚΛΗΣ (I)				Anforalı Kanatlı Tike M.ö. 139/8
2200	ΔΙΟ	Α	ΑΠ	16.65gr
2369	ΑΣΚΛΗ	Β	..	16.60gr
3596	ΑΣΚΛΗ	Β	..	16.60gr
2199	ΔΙΟΝΥΣΟ	Γ	Σ.	16.60gr
3597	ΔΙΟΝΥΣΟ	Γ	ΜΕ	16.50gr
3598	ΑΡΙΣΤΩΝ	Δ	ΣΟ	16.70gr
2368	ΑΡΙΣΤΩΝ	Δ	ΣΟ	16.60gr(27)
3599	ΑΡΙΣΤΩΝ	Ε	ΣΟ	16.55gr
3600	ΑΡΙΣΤΩΝ	Δ	ΑΠ	16.55gr
3601	ΑΡΙΣΤΩΝ	Δ	ΜΕ	16.55gr
3602	ΠΕΙΘΟΔΑ	Η	ΑΠ	16.55gr
3603	ΔΙΟΓΕ	Ι	Σ.	16.65gr
ΘΕΟΔΩΤΟΣ-ΚΛΕΟΦΑΝΗΣ				Sembolsüz M.ö. 138/7
2234	ΔΗΜΟΣ	Α	ΣΟ	16.80gr
2240	ΔΗΜΟΣ	Α	ΑΠ	16.60gr
2385	ΔΗΜΟΣ	Α	ΜΕ	16.70gr
2232	ΔΗΜΟΣ	Β	ΜΕ	16.70gr(28)
2238	ΔΗΜΟΣ	Β	ΜΕ	16.80gr
2235	ΣΩΤΑΣ	Γ	ΑΠ	16.75gr
2384	ΣΩΤΑΣ	Γ	ΣΟ	16.75gr
2239	ΣΩΤΑΣ	Δ	ΜΕ	16.70gr
3595	ΕΠΙΜΑΧΟΣ	Ε	ΣΟ	16.70gr
ΗΡΑΚΛΕΙΔΗΣ-ΕΥΚΛΗΣ (II)				Bereket Boynuzlu Anforalı Tike M.ö. 137/6
2367	ΔΙΟΝΥΣΟΓ	Γ	ΣΟ	16.45gr(29)



Resim : 1



Resim : 2



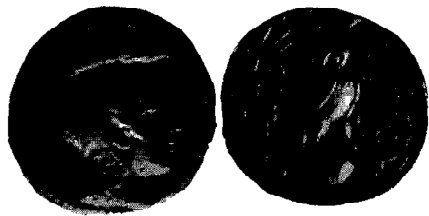
Resim : 3



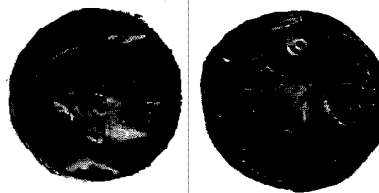
Resim : 4



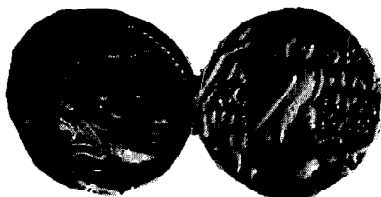
Resim : 5



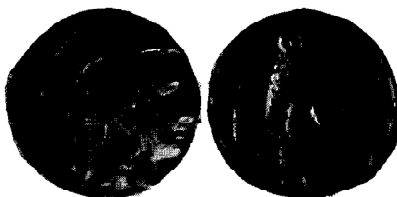
6



7



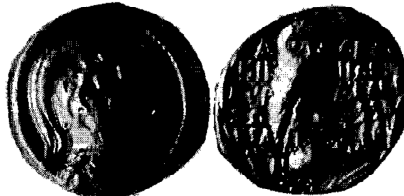
8



9



10



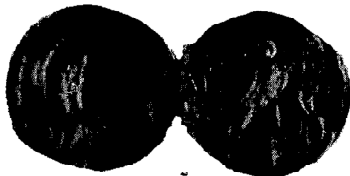
11



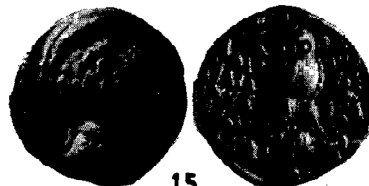
12



13



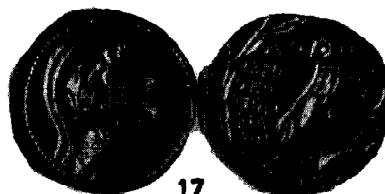
14



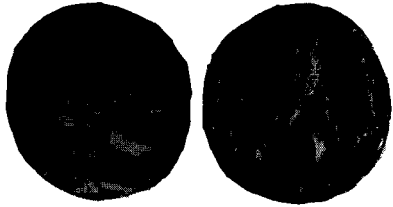
15



16



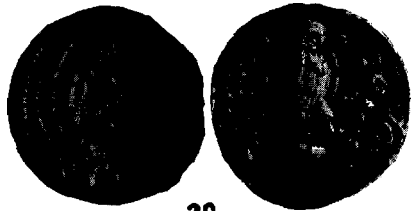
17



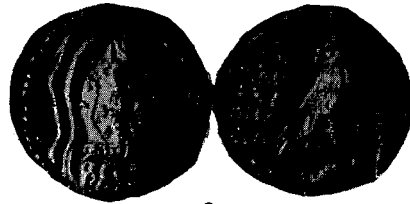
18



19



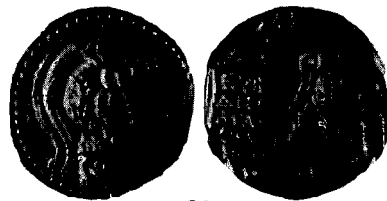
20



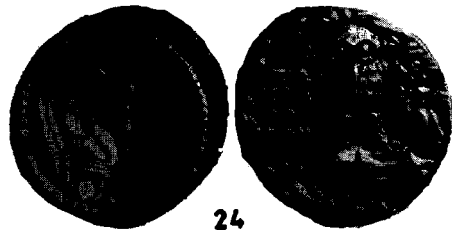
21



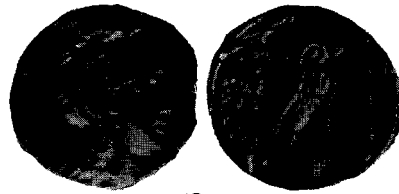
22



23



24



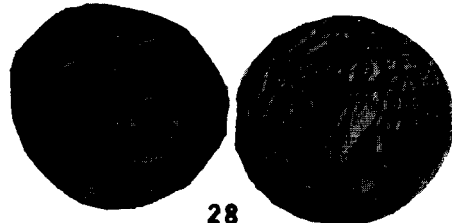
25



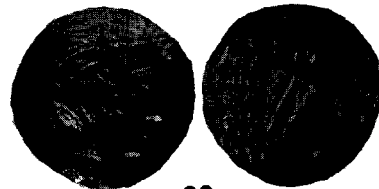
26



27



28



29