

## BERGAMA'DA TÜRKMEN GELİNİ GİYİMİ

Necip ALTINIŞIK

Bergama yöresinde zamanla yerleşik duruma geçmiş olan Aleviler aşiret farklılığı nedeniyle Çepni ve Türkmenler diye iki isim altında toplanır. Bergama Müzesi Etnografya salonunda teşhir edilen Çepni gelini giyimini 1977 yılında basımı yapılan «Türk Etnografya Dergisi»nin 16. sayısında anlatmıştık.

Türkmen giysileri; Etnografik - Folklorik açıdan farklı olduklarından Çepni gelini giyiminden ayrı olarak incelemek gereğini duyduk. Bergama Müzesinde bulunan Türkmen gelini giysileri, takılarıyla birlikte bir manken üzerine giydirilmiş ve takılmıştır (Res: 1). Bu giysi ve takıların renkleri, sayıları, yapıldığı maddelere Türkmenlerce bir isim, dinsel açıdan bir anlam ve değer verilmektedir.

Türkmen ve Çepnilerin aralarında aşiret farklılığı olmasına rağmen giysi ve takılarında bir benzerlik ve bütünlük vardır. Bu benzerlik ve bütünlüğü ancak iki gelin giyim ve takılarını resimlerle açıklamak suretiyle görebiliriz.

Bergama çevresinde daha önceleri odun ve tahtacılıkla uğraşan Türkmenlere halk arasında «tahtacılar» ismi verilmiş olup bu isimle bilinirler.

Manken üzerine giydirilmiş ve takılmış olan Türkmen Gelini giysi ve takıları Etnografik ve az da olsa yer yer folklorik açıdan açıklamaya çalışalım.

### BAŞ SÜSÜ

**Keten Beyaz Örtü :** Keten kumaştan yapılmış olup çene altından sarılarak başa örtülür. Uçları arkaya sarkıtılmış, ke-

narları ve zemini pul, düğme ve cılkaklarla süslüdür. Etrafında mavi boncukların ucundan beyaz püsküller sarkmaktadır. Birbirine paralel düğmeli şeritler zeminde zengin bir süsleme örneğini gösterir (Res: 2).

**Alın Çekisi :** Keten örtünün üzerine pembe, mavi ve yeşil renkli ipeklilik kumaştan yapılmış, üç sıra halinde üst üste başa alın çekisi sarılmıştır. Alında ise bu renkli çekiler küçük şeritler halinde görülür. Alın çekisinin üstüne de kıvrık kemeri sarılmıştır. Alevilerde yeşil çeki tarikatı, kırmızı (pembe) çeki evliliği simgeler.

**Kıvrık (bekâret) Kemeri :** Kıvrık bezden yapılmış olan kemer, başa bağlandıktan sonra iki ucu yanlardan aşağıya doğru sarkıtılmış, zeminde üçlü guruplar halinde pullar dizilmiştir. Kemerin alın kısmında sim ipler ucuna dizilmiş pullar zengin bir görünüm gösterir. Kemer uçlarının 20 cm lik kısımlarına üçlü şeritler ortasına pullar yerleştirilmiş, kenarlarında çeşitli renkli yün iplerinden yapılmış püsküller sarkmaktadır. Kemerin alın kenarlarına tomaka denilen sarkaçlı nazarlık takılır (Res: 3).

**Sakandırık :** Çene altından geçirilerek başa bağlanır. Bezden yapılmış olup, kıvrık şerit üzerine sıralanmış ve sarkıtılmış boncuk ve pullar görülür. Yanlarda ise 6 sardan 12 tane madeni düğmelere dikilmiş, düğmelerin üzerinde yıldız şeklinde kaşlı kısım vardır. Düğmeleri ayıran ikişer adet boncuklar ve düğmelerden sarkan zincirli ve pullu sarkaçlar güzel bir görünüm gösterir (Res: 4).

**Al Duvak** : Gelin; at üzerinde oğlan evine giderken Al Duvakla yüzü tamamen kapatılır. Al Duvak gelinin başında üç gün kalır. Al Duvak Türkmenlerde olduğu gibi Anadolu'nun diğer geleneksel yörelerinde de yaygın olan bir baş örtüsüdür. Halk arasında «Al» muradın ermek anlamına da gelmektedir. Duvak kırmızı ipek kumaştan yapılmış olup zemini üçlü pullarla süslü, duvağın üç kenarında beyaz oya uçlarından pullar sarkmaktadır (Res: 5).

#### BOYUN TAKILARI

**Mecidiye** : Gelinin boynuna H. 1293 tarihli bir mecdiye takılmıştır. Esasında geline altın takılmaktadır (Res: 4).

**Kolye I** : Bir dizi halinde olup, boncuklar arasına çeşitli şekillerde ve çeşitli anlamı ifade eden ağaçtan yapıma objeler yerleştirilmiştir. Bu objeler kutsal sayılan çitlenbik ağacından yapılmış olup, uğur getiren bir tılsım ve nazarlık olarak takılmaktadır (Res: 6 - 4).

**Kolye II** : Üzerinde ay ve yıldız bulunan 6 köşeli 11 küçük, kalp şeklinde olup üzerinde Osmanlı tuğrası bulunan bir büyük akik taşı ve bu taşların arasında mavi - beyaz - sarı renkte boncuklardan meydana gelen kolye bir dizi halinde mankenin boynunda görülür (Res: 4).

**Kolye III** : İki çift dizi halinde, küçük mavi boncuklar arasına üçlü karanfiller dizilmesiyle oluşmuştur. Karanfil gelinlerin kullandığı kokuların başta gelenidir (Res: 7 - 4).

**Kolye IV** : Çiçek veya bitki tohumundan yapılmış kolye, mavi boncuklarla 4 bölüme ayrılmıştır. Her bölüm 6 diziden meydana gelmiş olup kolyenin ortasında bulunan iki mavi boncuk nazarlık olarak takılmaktadır (Res: 8 - 4).

#### DİĞER GİYSİLER

**Libâde** : Üç etek ve göğüslük üzerine ceket şeklinde giyilen libâdenin önü açık olup kollu olan kısımlar ve etek uçları bele kadar iner. Kol uçları yarım yırtmaç-

lıdır. Mor kadife üzerine sarı simli ipten yuvarlak stilize şekiller işlenmiştir. Kenarları aynı ipten burgulu, iç kısma doğru şeritlerle süslüdür. Ön kısmında olduğu gibi kol uçları ve arkası aynı oranda işlemelidir. Libâdenin göğüs üzerine kalp şeklinde gümüşten yapıma, sağdakinin üzerinde kırmızı, soldakinin üzerinde ise yeşil taş bulunan pullu, sarkaçlı iki tane süs takısı takılmıştır (Res: 4 -'9).

**Göğüslük** : Libâdenin altına giyilen, yeşil renkli çuha kumaşından dikilmiş, bel kısmına al bezden bir bant ilâve edilmiş olan göğüslük dört ucundan arkaya bağlanmıştır. Belden üstünü kapatmak için giyildiği bilinir. Türkmenlere göre; yeşil göğüslüğün ayak yoluna giderken çıkarılmasına, hiç olmazsa örtülmesine dikkat edilir (Res: 4).

**İç Gömleği** : Sarı renkli patiskadan dikilmiş olup önde ve yarılarında ikişer olmak üzere 4 sıra renkli iplikten süsler yapılmıştır. Gömlek iç kısma giyilir.

**Dış Gömlek (göynek)** : Gelin; iç gömleğin üzerine beyaz bezden dikilmiş boy gömleği giyer. Bunun önü göbeğe kadar kapalı, alt tarafı ise yırtmaçlıdır. Zeminde küçük mavi boncuklu bir sıra pul, kırmızı - sarı - yeşil ipek iplikten püsküller ikinci sıra halinde yukarıdan aşağıya doğru süslü bir dizi meydana getirmiştir.

Etek uçlarına iki yandan kırmızı - gök bezden küçük birer parça peyk eklenmiştir. Bunlar «Ak - al - gök» kızlık ve kadınlık simgesi olmaktadır (Res: 10).

**Üç Etek** : Yeşil telli ustufa kumaşından dikilmiş, yaka, kol ve etek etrafı tel sim ile işlidir. İç kısmı koyu sarı astarlıdır. Üç eteğin önü örten yan kanatları süs olarak arkaya bağlandığı zaman sarı astarından bir kısmının görünmesi adettir. Ancak bu iki etek dini tören sırasında salıverilir. Çünkü ön etekler arka etek gibi temsili birer perdedir. Üç etek gömleklerin üzerine giyilir (Res: 3).

**Şalvar (paçalı don)** : Ayağa giyilen don, kırmızı - beyaz yollu ipek ketenden dikilmiştir. Uçurluktan bir karış aşağısı-

na kadar olan kısmına beyaz bez eklenmiştir. Bu süs olduğu kadar kızlık ve kadınlık simgesi olarak kabul edilmiştir. Efe donları gibi kız ve kadınlar bu donları uçları işlemeli örme uçkurla kasıktan bağlarlar. Donların boğmaca denilen büzme paçaları çizme ya da edik üstüne düşürülür (Res: 11).

**Tokalı Kemer :** Türkmen gelinin beline iki kemer takılmıştır. Birisi Tokalı kemer diğeri ise Örme kuşaktır.

Tokalı kemer iki gümüş tokalıdır. Tokalar yuvarlak olup büyük tokaların ortasında kırmızı, küçük tokanın ortasında ise yeşil taş bulunur. Tokaların bağlandığı kemer kayışı mor kadife üzerine bafundan yapılmış kabaralar sık sık yerleştirilmiş ve orta kısımda sıralar halinde büyük kabaralar bulunur. Kemer kayışının uçlarından sarkan ikişer adet mavi - kırmızı - yeşil - sarı boncuklar ucuna Osmanlı paraları dizilmiştir. Bunların sayısı 60 tanedir (Res: 12 - 13).

Bu kemeri düğünde oğlan evi gönderir. Ve gelin gitme günü kıza bağlanır. Bu karı - koca bağlılığının işaretidir. Erkeğin şerefini temsil eden kadın, ona namusunu teslim etmiştir. Bu belini tutmak anlamını taşır.

**Dokuma Kuşak (kemberbest) :** Türkmen ve Çepnilere göre; kemer ve kuşak Fatıma Ana kuşağının alâmetidir. Kuşak ve kemerler gömlek - nesil anlamını taşır. Gelin gideceği gün, kızlarına babaları tarafından üç defa çevrilerek kuşatılan kuşağın tılsımlı varlığına inanılır.

Renkli yün ipinden dokunmuş olan kuşağın uçları püsküllüdür. Yuvarlak keçe parçaları üzerine deniz hayvanı kabuklarından elde edilen çılkaklar yerleştirilmiş olup kuşakta sıralanan çılkaklara top denilmektedir. Bunların sayısı Türkmen gelinlerinde 3 - 5 - 7 - 12 olmaktadır. Bu sayılar ayrı bir anlam taşır. Tam orta-

daki topun ortasında 3, kenarlarında 12 çılkak bulunur. Diğer topların ortasında 1, kenarlarında ise 5 - 7 - 9 çılkak vardır. Bu sayılara Alevilerce bir anlam verilir. Örneğin: 3 sayısı üçleme, 12 sayısı 12 imamı belirtir.

Bu kuşağı gelin, bir yıl süresince taşır. Sonraları ancak düğün ve bayramlarda takılır. Kemer esasında sülalenin malı olduğu için sandıkta saklanır (Res: 13).

**Önlük (Gergi - Öncek) :** Üç etek entarinin yanlardan iki ucunun arkaya toplanması sonucu açık kalan ön taraf önlükle kapatılır. Bir bağ ile bele bağlıdır.

Yünlü dokumadan olan önlük bordo renklidir. Ayrıca kırmızı - beyaz yollu kumaştan önlük yapılmaktadır. Türkmen mankeninde bordo renkli olan önlük vardır. Bu önlüğün üzeri püsküllü bir şeritle iki parçaya ayrılmış, bu parçalar üçgen şeklinde ve tepelerinde beyaz düğmelerin bulunduğu mavi bezlerle karelere, kareler de yine bu mavi şeritlerle üçgenlere ayrılmıştır. Ayrıca bu mavi şerit önlüğün üç kenarını çevirir. Önlüğün altında püsküller sarkmaktadır (Res: 11).

Önlükteki düğmelerin sayısı 72'dir. Bu Kerbelâ şehitlerinin sayısını belirtir.

**Beyaz Örtü :** Dokuma bezden olup, başa örtülen keten örtüye bağlanmış, uçları ise arkadan ayaklara kadar sarkıtılmıştır. Kenarları püsküllerle süslüdür (Res: 3).

**Pullu Kese :** Türkmen gelinine ait olan kese bordo renkli keten kumaştan yapılmış olup zemini ve kenarları boncuk, karanfil ve pullarla süslüdür. Ağız kısmı ipe büzgülü olup ipin ucunda püsküller sarkar (Res: 14).

**Sarı Çizme :** Gelinin ayağında kösele tabanlı, burnu kıvrık meşin çizme görülür. Çizmenin ağızına sarı telli taka kumaşından parça geçirilmiş, ayrıca kumaşın kenarları sarı sim kordon ipe süslüdür (Res: 15).

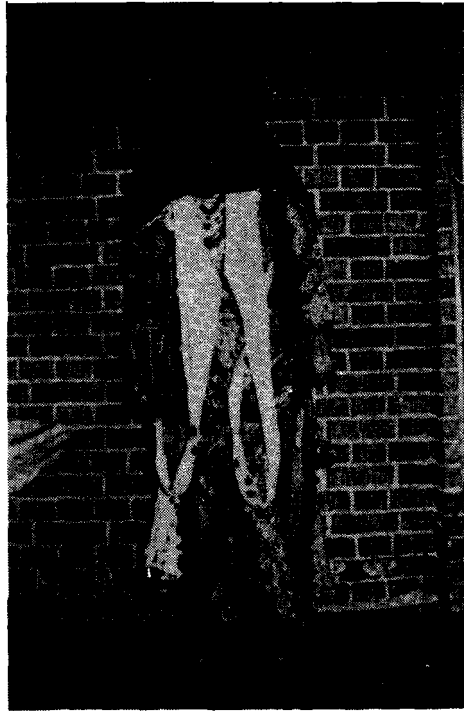




Resim : 1 Türkmen Gelini giysisi ve takıları



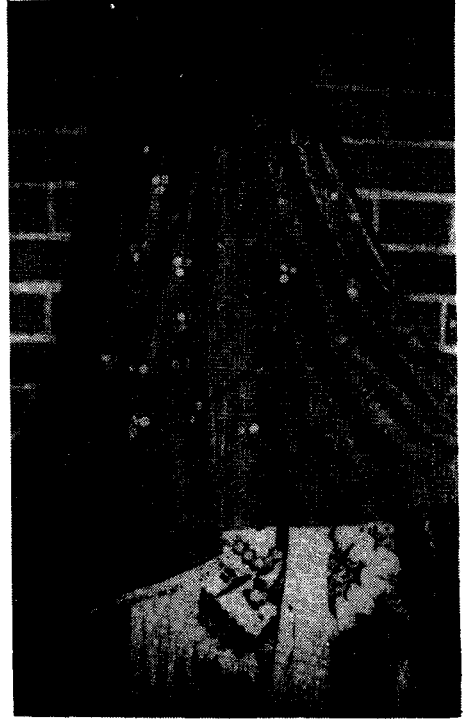
Resim : 2. Başa örtülen keten beyaz örtü



Resim : 3. Mankenin arkadan görünüşü; püsküllü beyaz örtü, üçetek, beyaz örtünün iki yanında kızlık kemeri

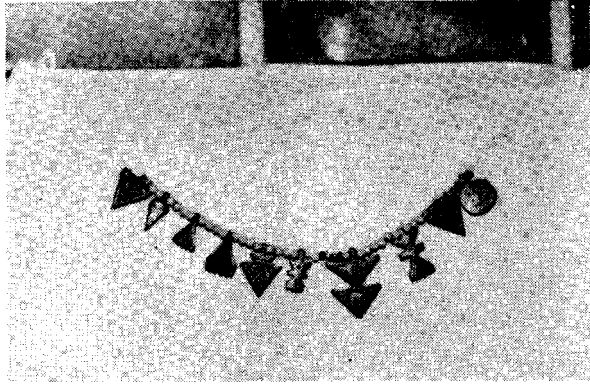


Resim : 4.

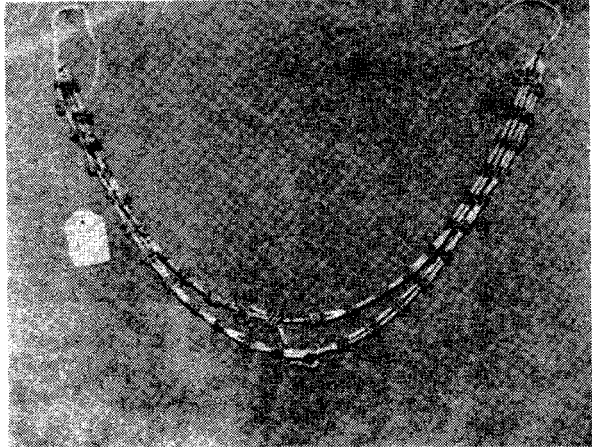


Resim : 5 Al duvak

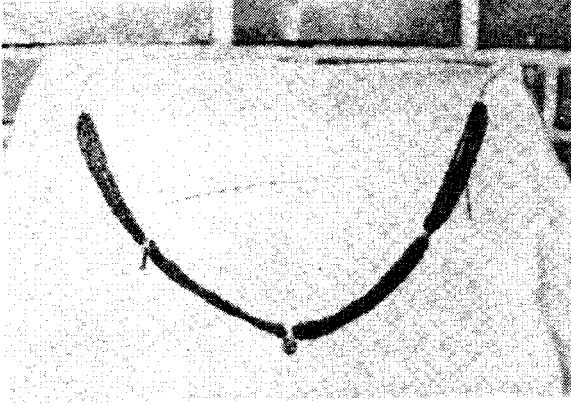
Alına takılan Tomaka,  
çene altından geçen sa-  
kandırık ve kolyeler



Resim : 6 Kolye



Resim : 7 Kolye



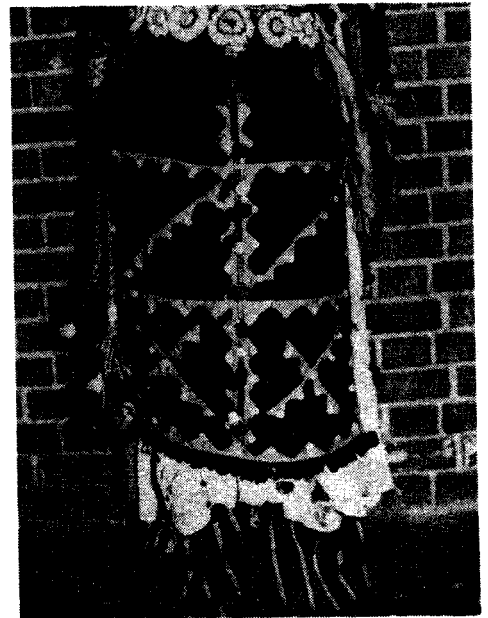
Resim : 8 Kolye



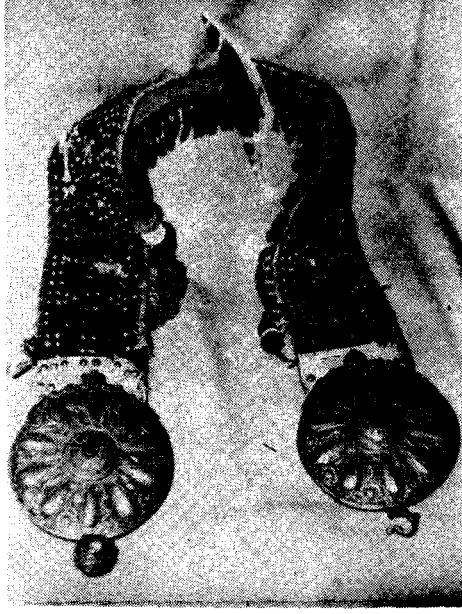
Resim : 9 Libâdenin arkadan görünüşü



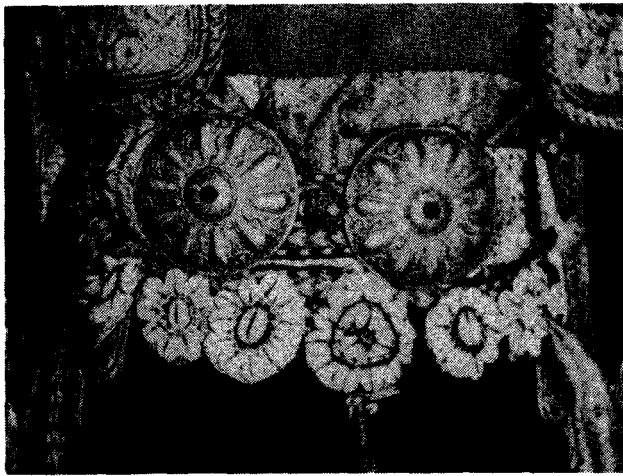
Resim : 10 Dış gömlek (göynek)



Resim : 11 Dokuma önlük ve şalvar



Resim : 12 Tokalı Kemer

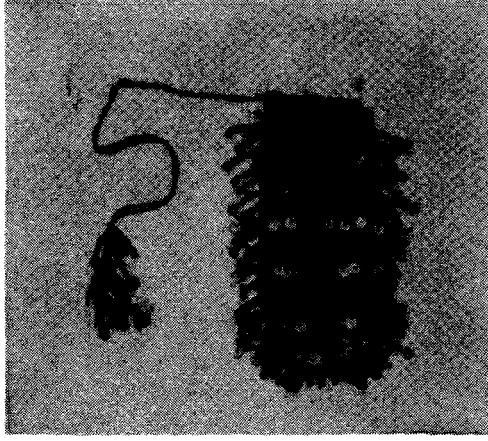


Resim : 13 Çılkaklı dokuma kuşak (Kemerbest) ve tokalı kemer



**BERGAMA'DA TÜRKMEN GELİNİ GİYİMİ**

---



**Resim : 14. Pullu kese**



**Resim : 15. Sarı çizme**